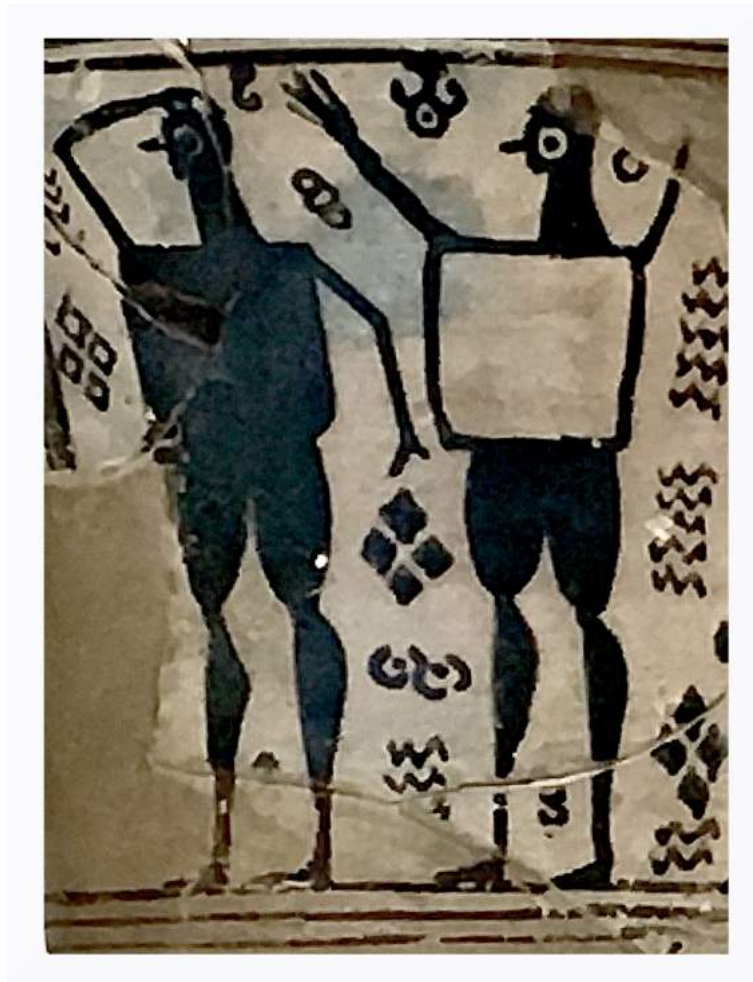


Athènes, Kerameikos - 12 juillet 2023

Céramique funéraire protogéométrique (1050-900 bc)  
géométrique (900-700 bc)  
archaïque (700-480 bc)



Poupées d'argile - 950-900 bc.







Cruches avec motifs d'oiseaux, de chevaux, de fleurs - 8ème siècle bc.



Guerriers dressant un cheval - 800-775 bc.



Amphore kalathos, palefrenier - 750-700 bc.



Kantaros, guerrier retenant deux chevaux - 750-740 bc.

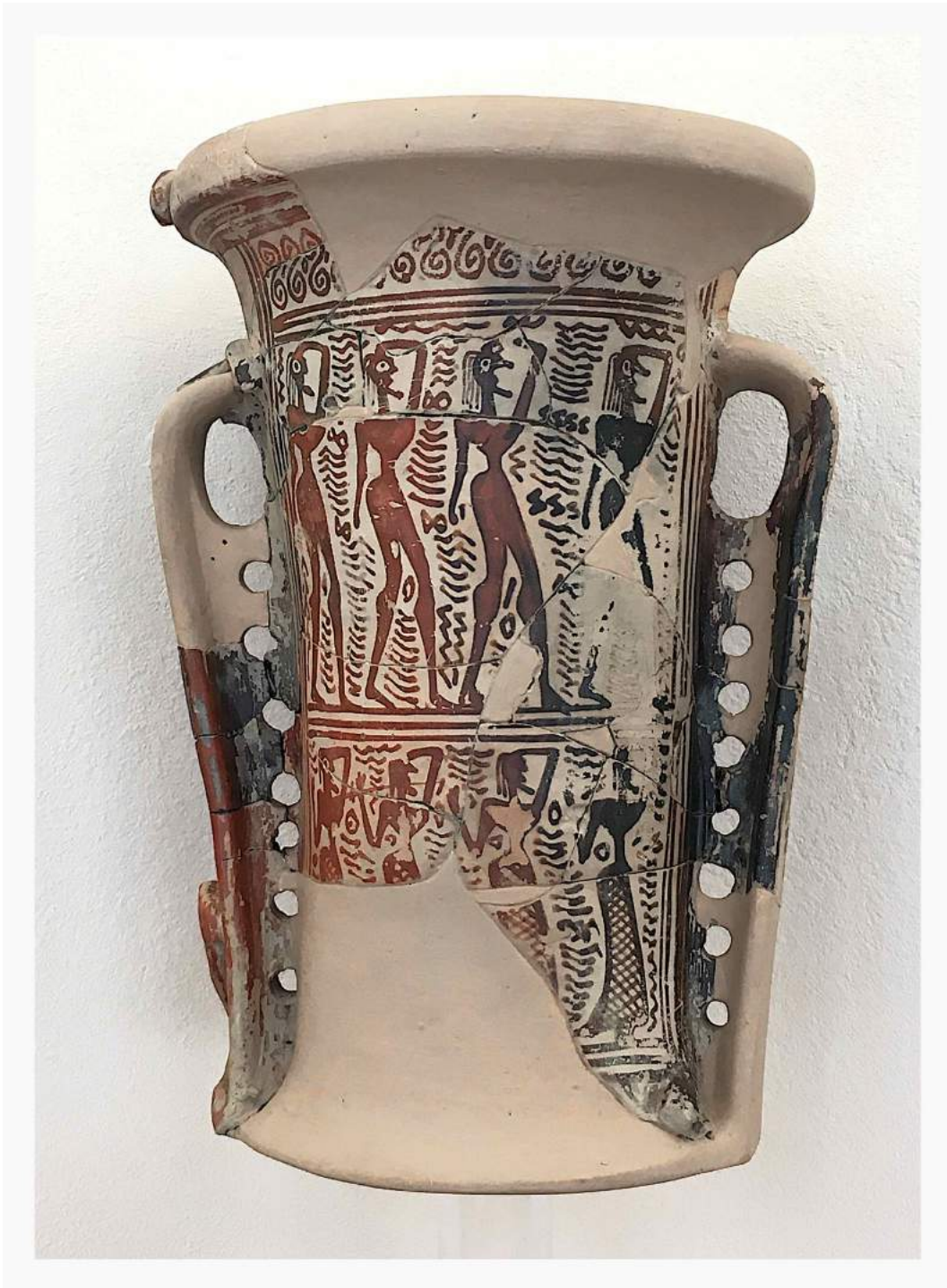


Tripodes, guerriers; combat d'un guerrier et d'un lion - 740-730 bc.



Laboureur, mariage (?) - 750-700 bc.





Col de loutrophoros, pleureurs et pleureuses - 750-700 bc.



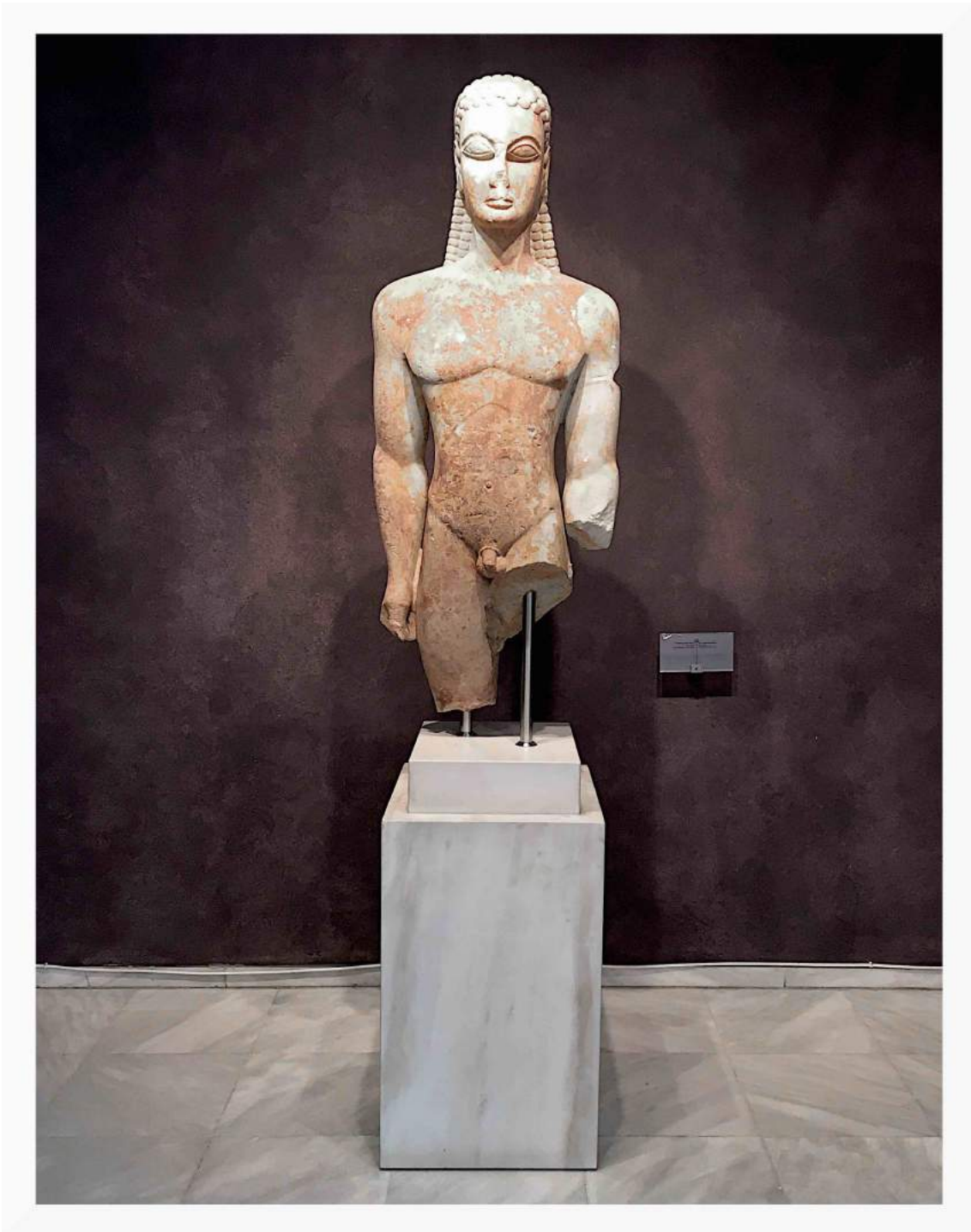
Pleureurs - 750-700 bc.



Fragment de loutrophoros, lamentations - 530-520 bc.



Aryballos, luteurs à l'échauffement (atelier du peintre Douris) - 490-480 bc.



Kouros de la Porte Sacrée - 600-590 bc.