

J'avais sûrement visité le MNA lors d'un de ces merveilleux étés de l'enfance. Mais je n'en gardais aucun souvenir alors que j'ai tout un bloc de mémoire dédié aux étés grecs. Peut-être est-ce là, précisément, un tour facétieux de cette mémoire, qui se serait amusée à oblitérer une petite plage du passé pour que je puisse la traverser à nouveau comme si c'était la première fois - mais mieux préparée à en percevoir la splendeur? J'ai vieilli depuis le dernier été grec, beaucoup vécu et lu (même si sans doute pas toujours avec assez de discernement). J'ai dans la tête Nietzsche, Platon, les grands tragiques, Homère. J'ai appris ce qu'est un corps, le poids d'une mort, le prix de l'amitié. Je me suis perdue dans ce musée.

Nota: Les deux détails de l'Athlète de Marathon (p. 73) sont des photos exogènes.

Synchronicité 0

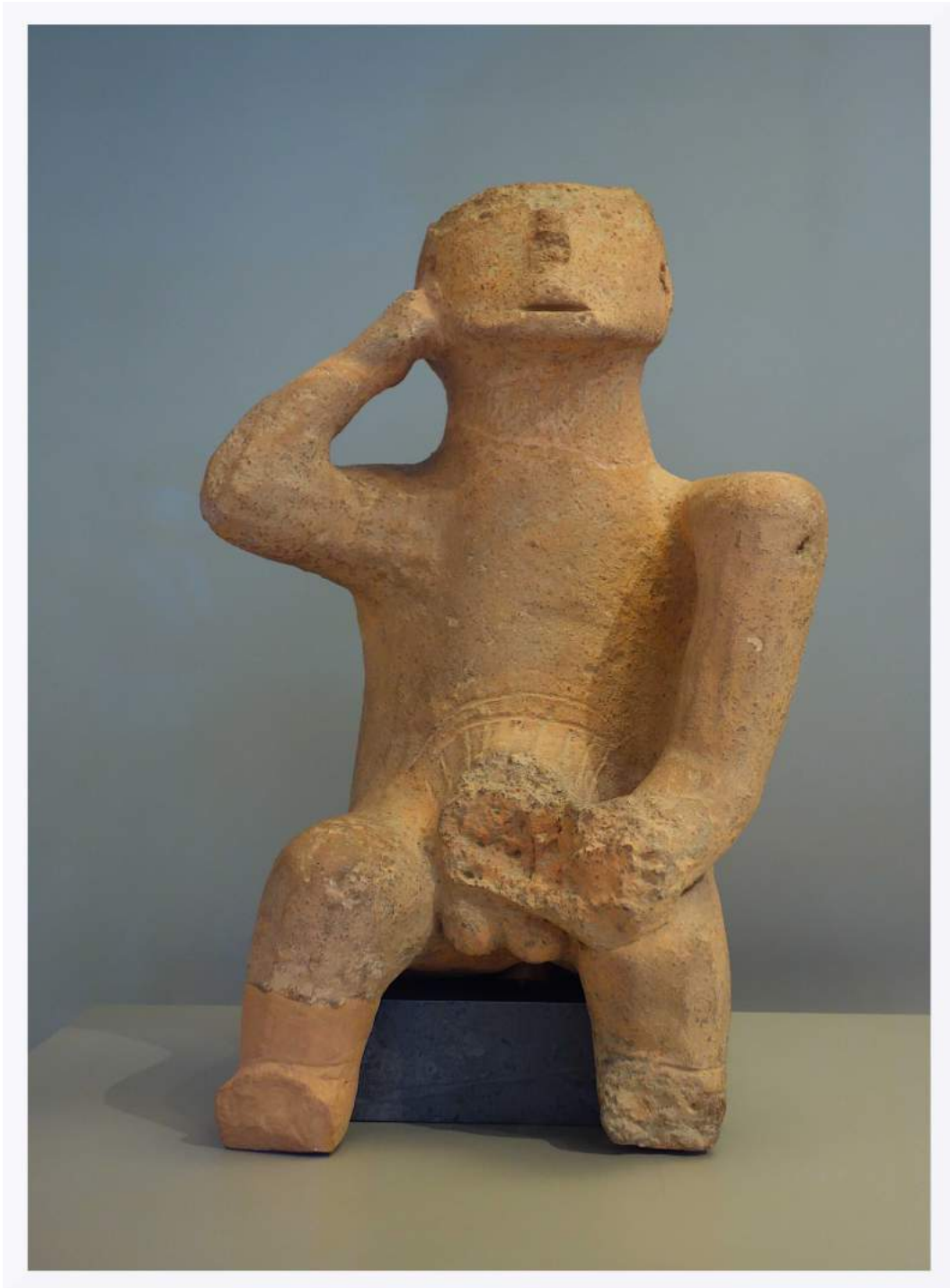


Rue Aioulou, 6 juillet 2021



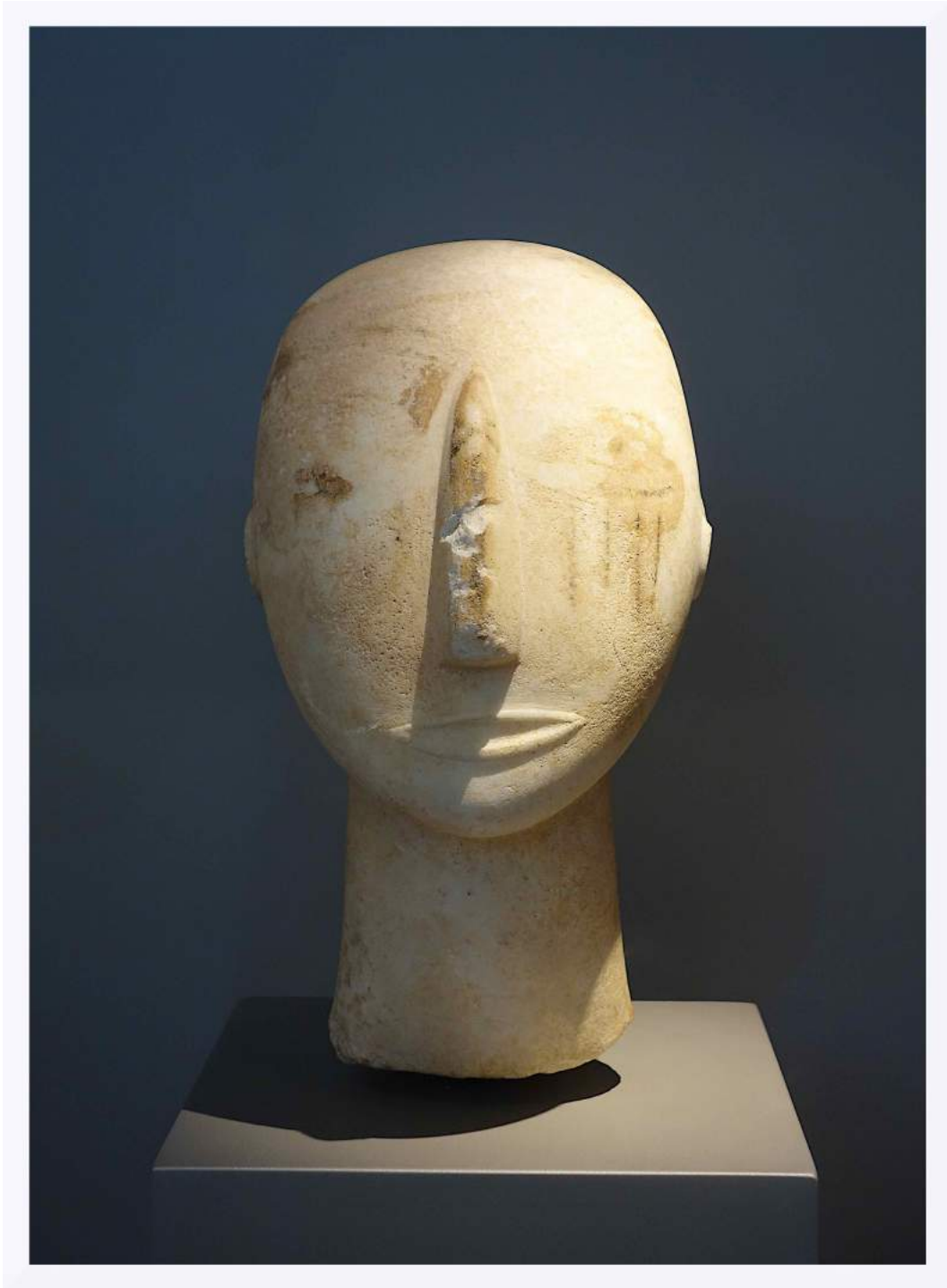
Détail d'une fresque de Thera (1600 bc),
MNA, 6 juillet 2021.

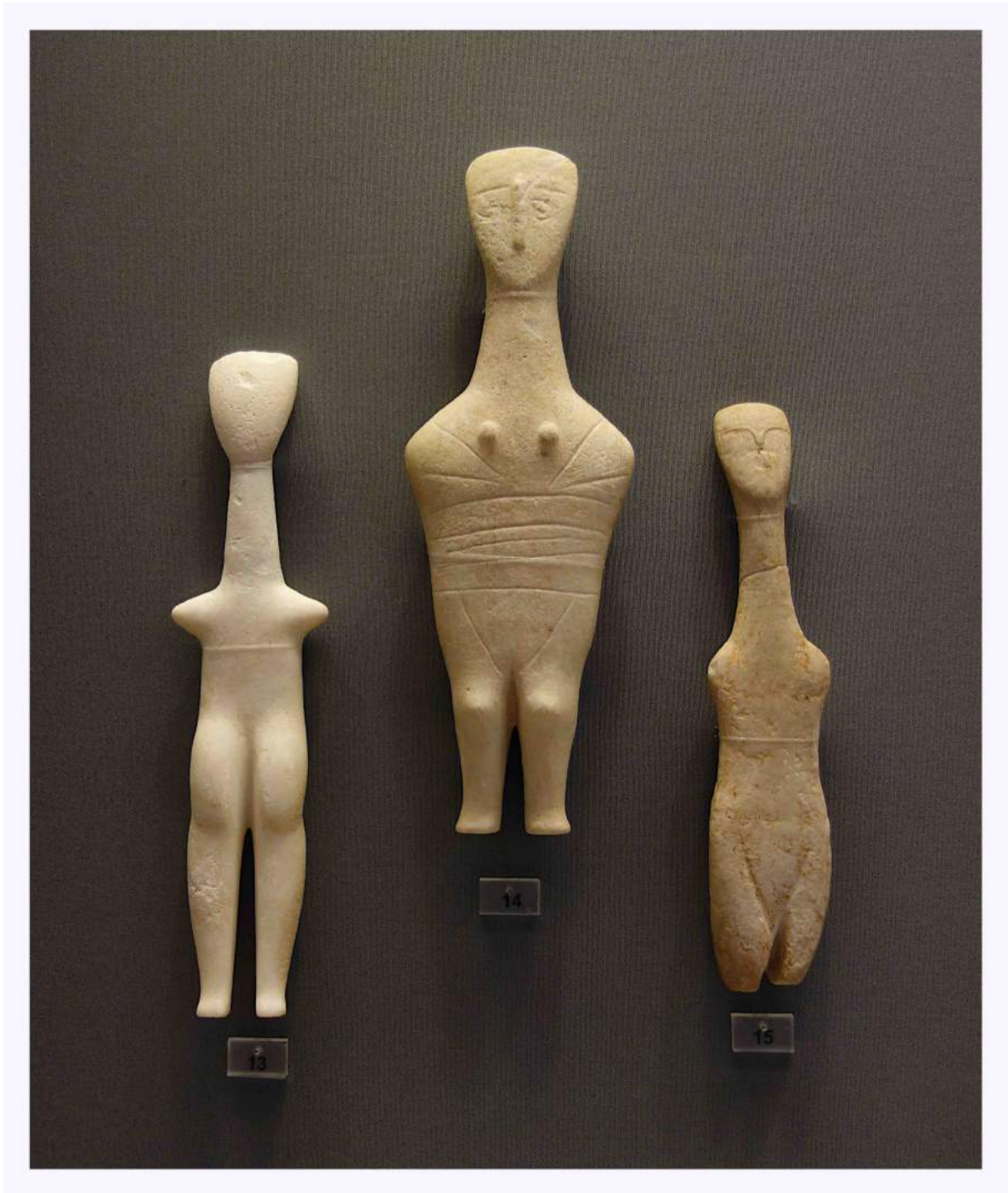
Néolithique



Le penseur (4500-3000 bc)

Civilisation cycladique (3200 - 1050 bc)





Cycladique I (3200 - 2800 bc)



Cycladique I (3200 - 2800 bc)



Cycladique I (3200 - 2800 bc)



Cycladique I (3200 - 2800 bc) - Idoles "violon"



Cycladique II (2800 - 2300 bc) - Idoles "bras croisés"



Cycladique II (2800 - 2300 bc) - Idoles "bras croisés"



Cycladique II (2800 - 2300 bc) - Hérison



Cycladique II (2800 - 2300 bc) - Objet non identifié dit "poêle à frire" (sic)

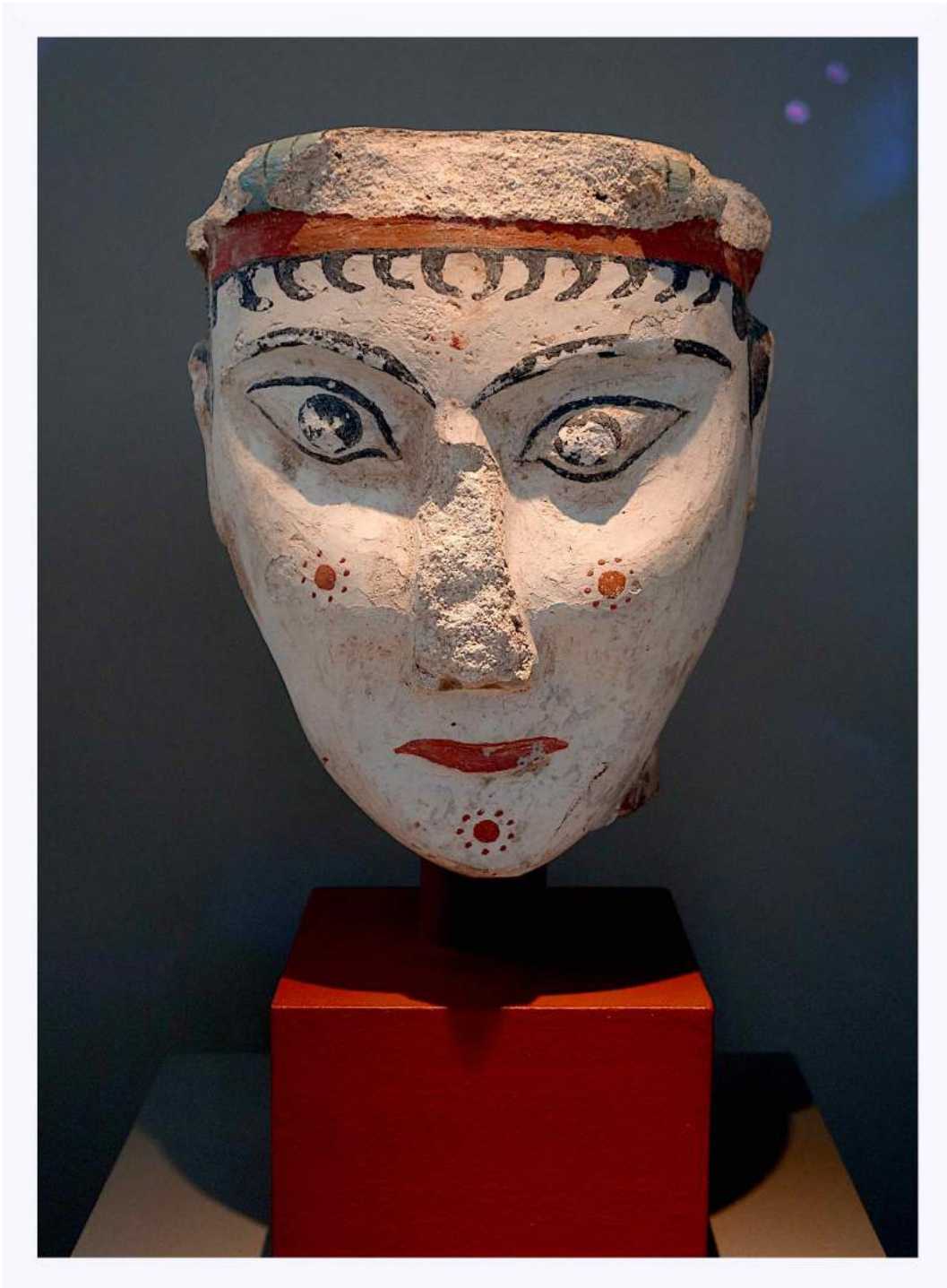


1600 bc



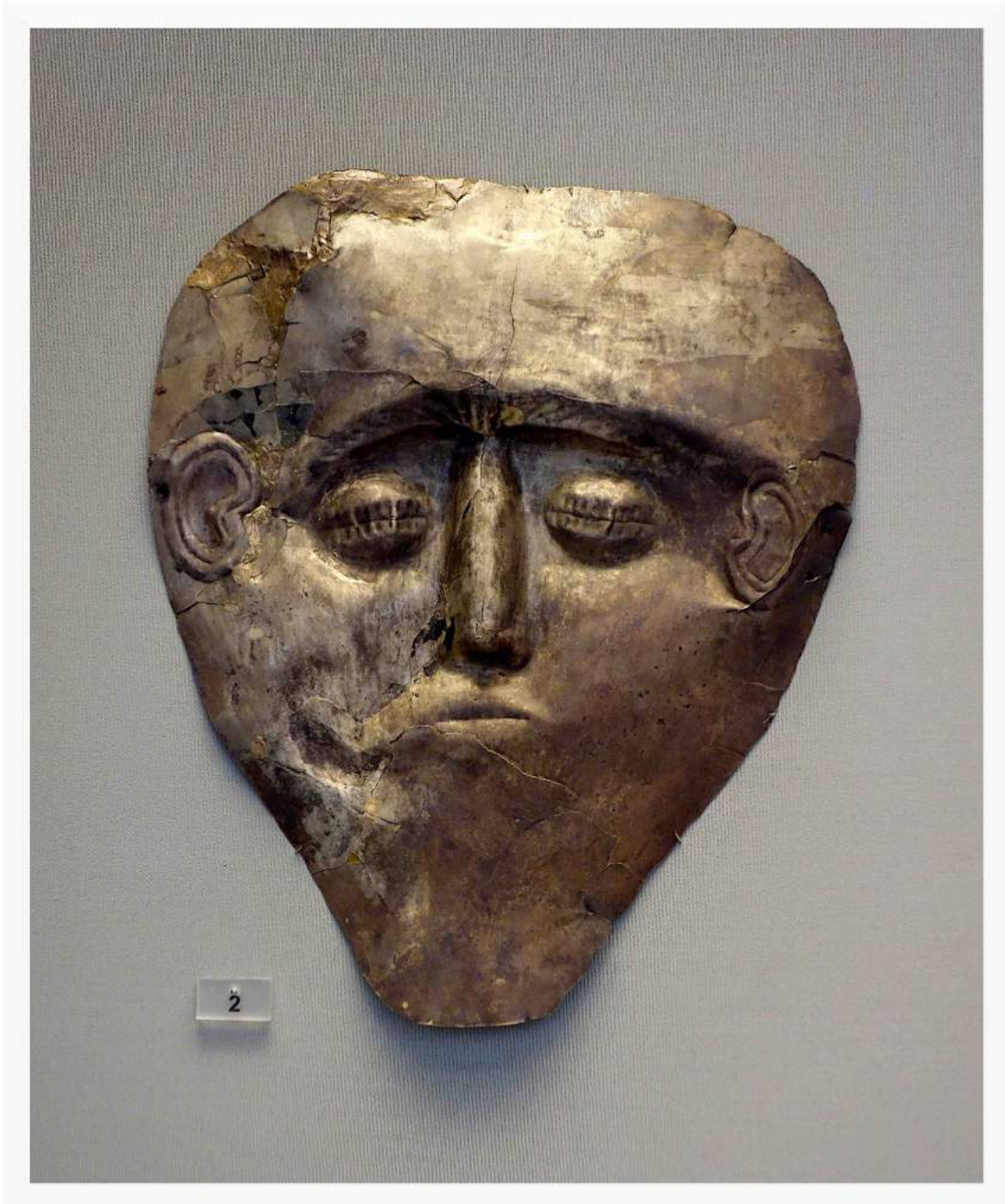


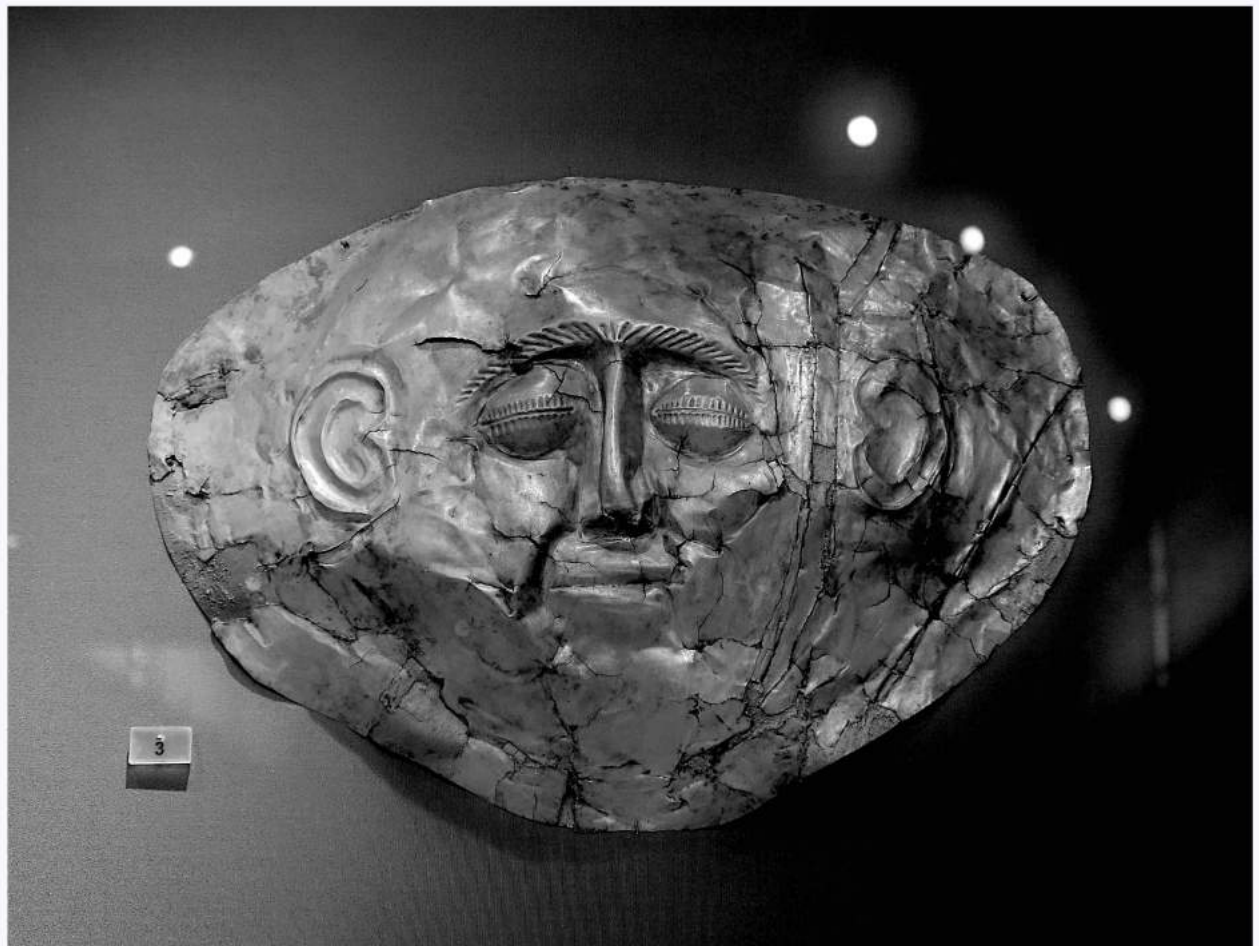
La Dame de Mycènes (1200bc)



Femme ou Sphinx (1300 bc)

Les masques funéraires (1500 - 1600 bc)



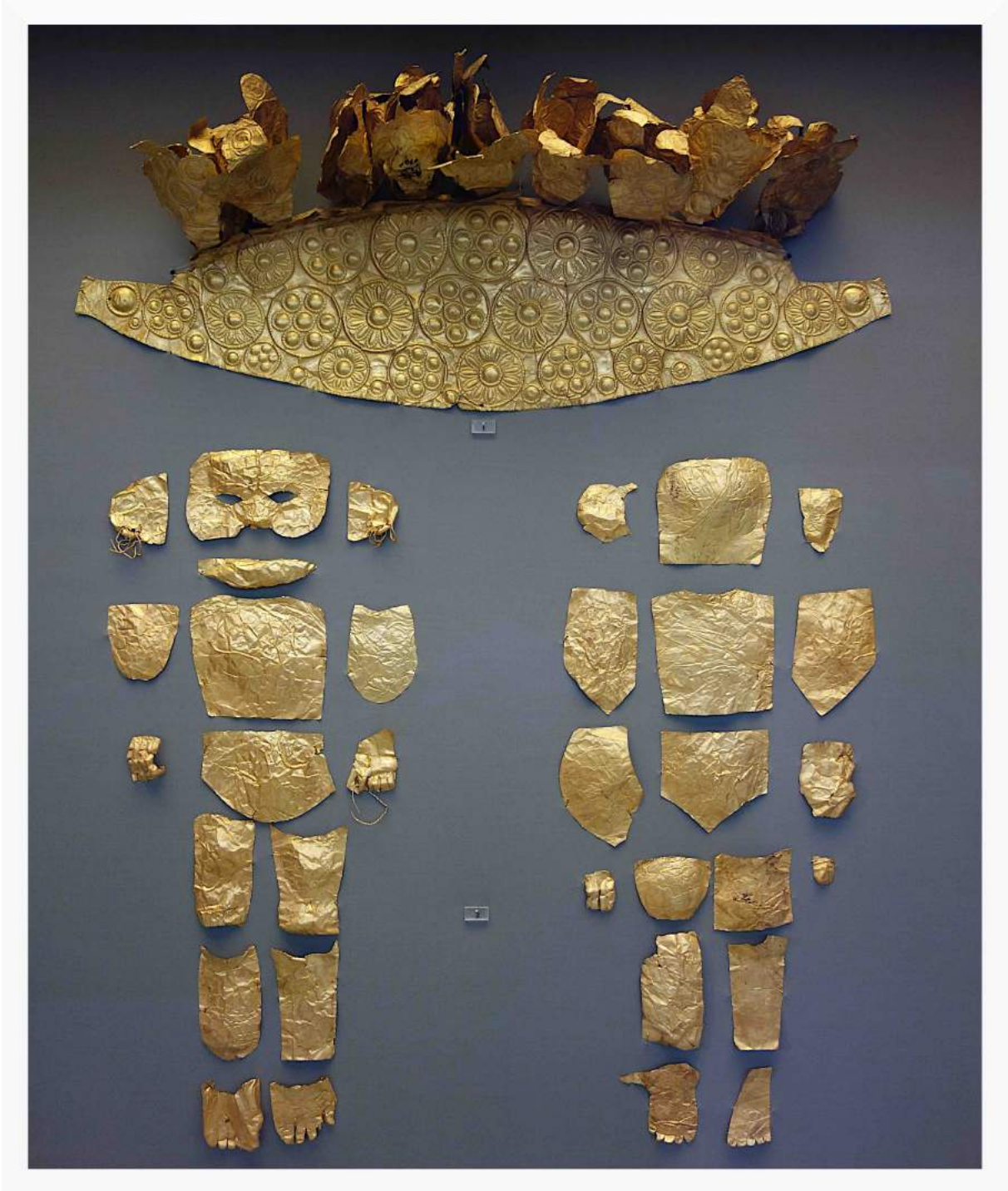








Masque dit d'Agamemnon (authenticité controversée)



Armure mortuaire d'un enfant (1600 bc)



Sceau en or décrivant probablement une scène mythologique. On y voit un bateau à voile, avec son équipage et deux couples agitant les bras dans sa direction (1500 bc)



Taureau, symbole de puissance et de fertilité



Profils grecs



Orientaux interlopes



Lions endormis



Dresseurs d'oiseaux



Pigeonnier



Oiseaux amoureux



Poulpes faisant la planche au-dessus d'un lit d'algues et sous des soleils multiples



Une âme

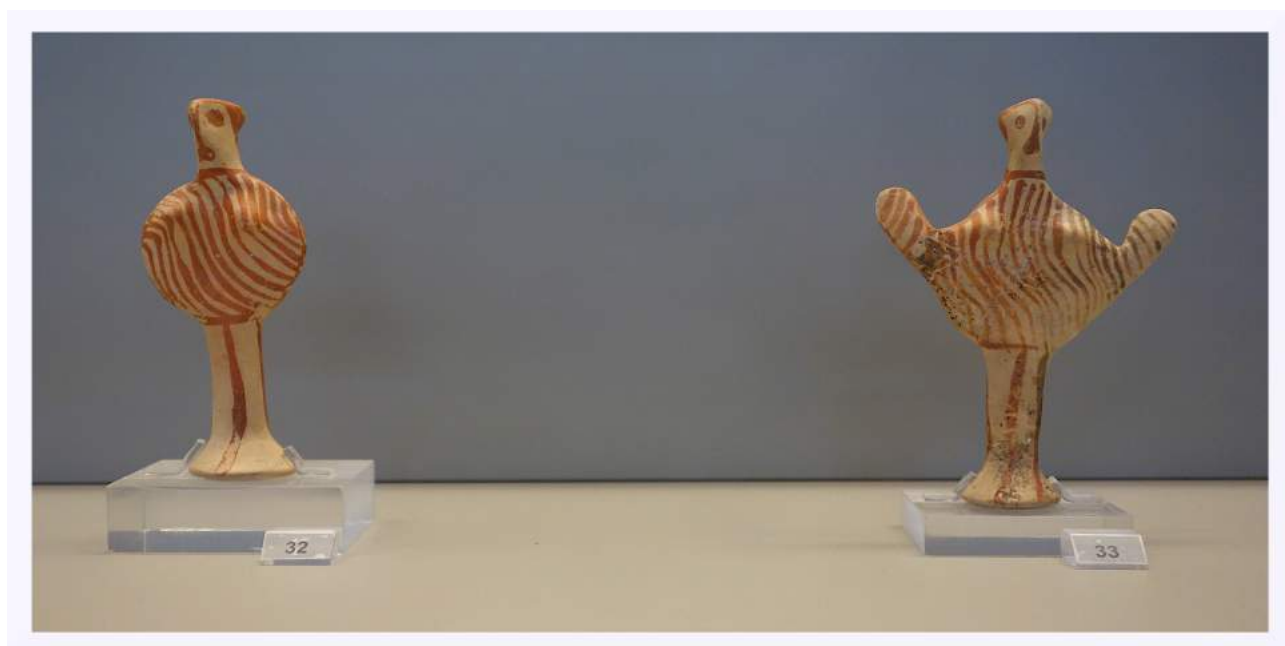


Balances pour la pesée des âmes

Les petites idoles de terre cuite



Kourotrophos



Φ

Ψ



Ψ

Φ

Ψ



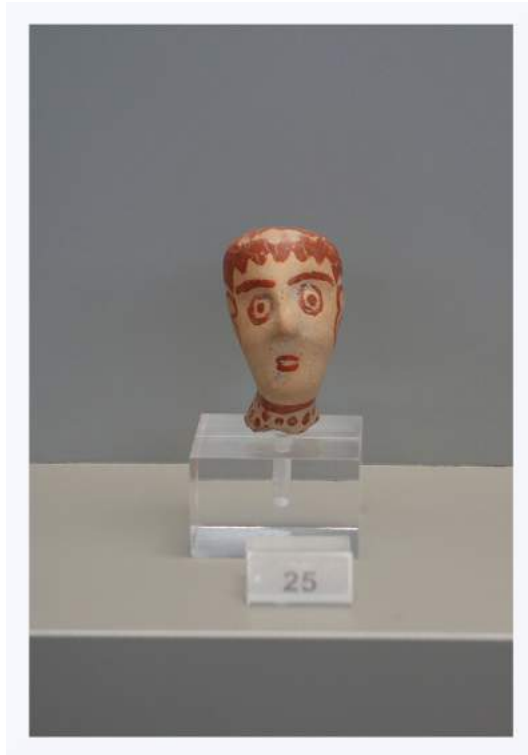
Ψ

Ψ

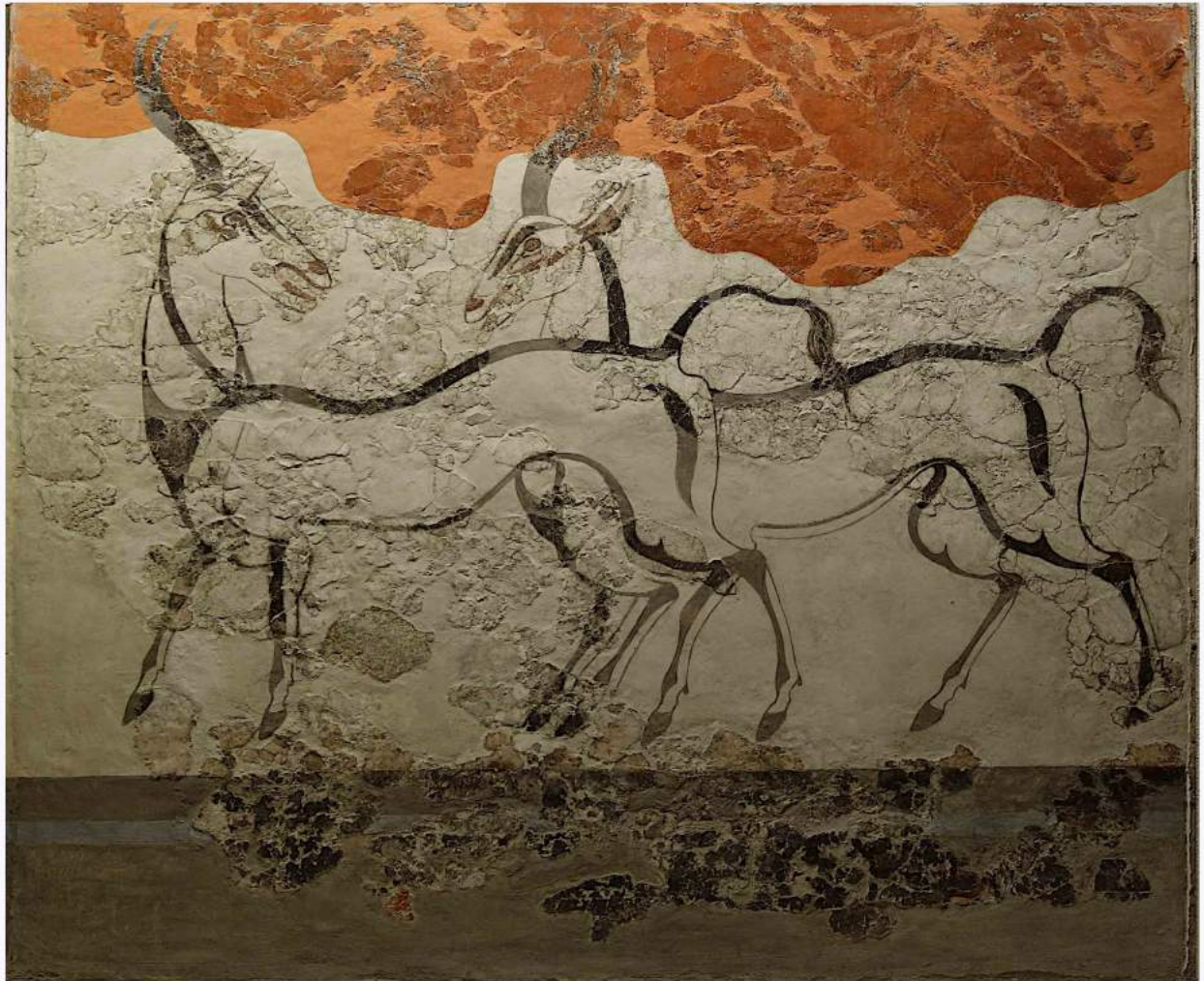
Φ

Φ





Akrotiri, Thera (Santorin) - autour de 1600 bc









Période archaïque - les Kouros



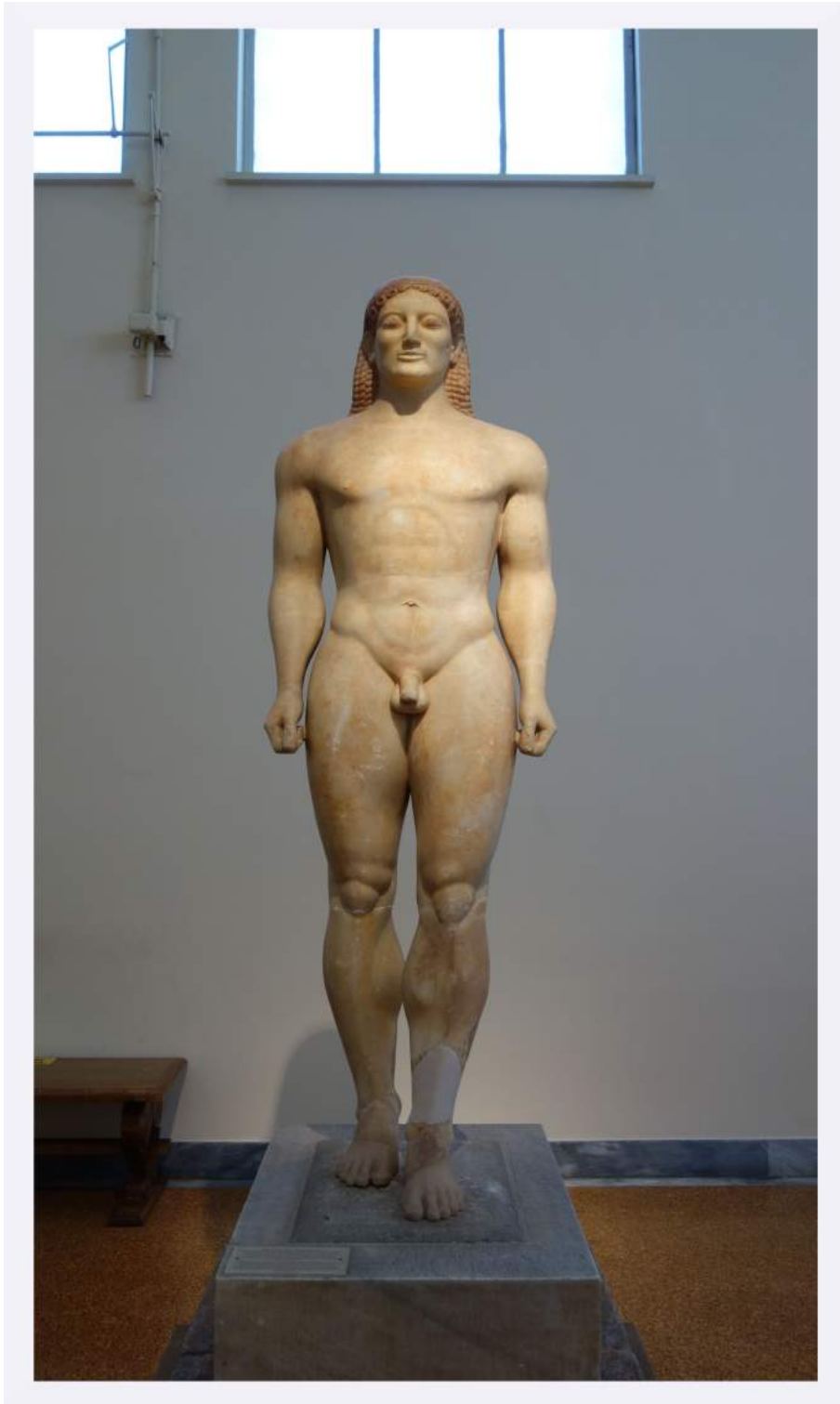
Kouros - Melos (550 bc)



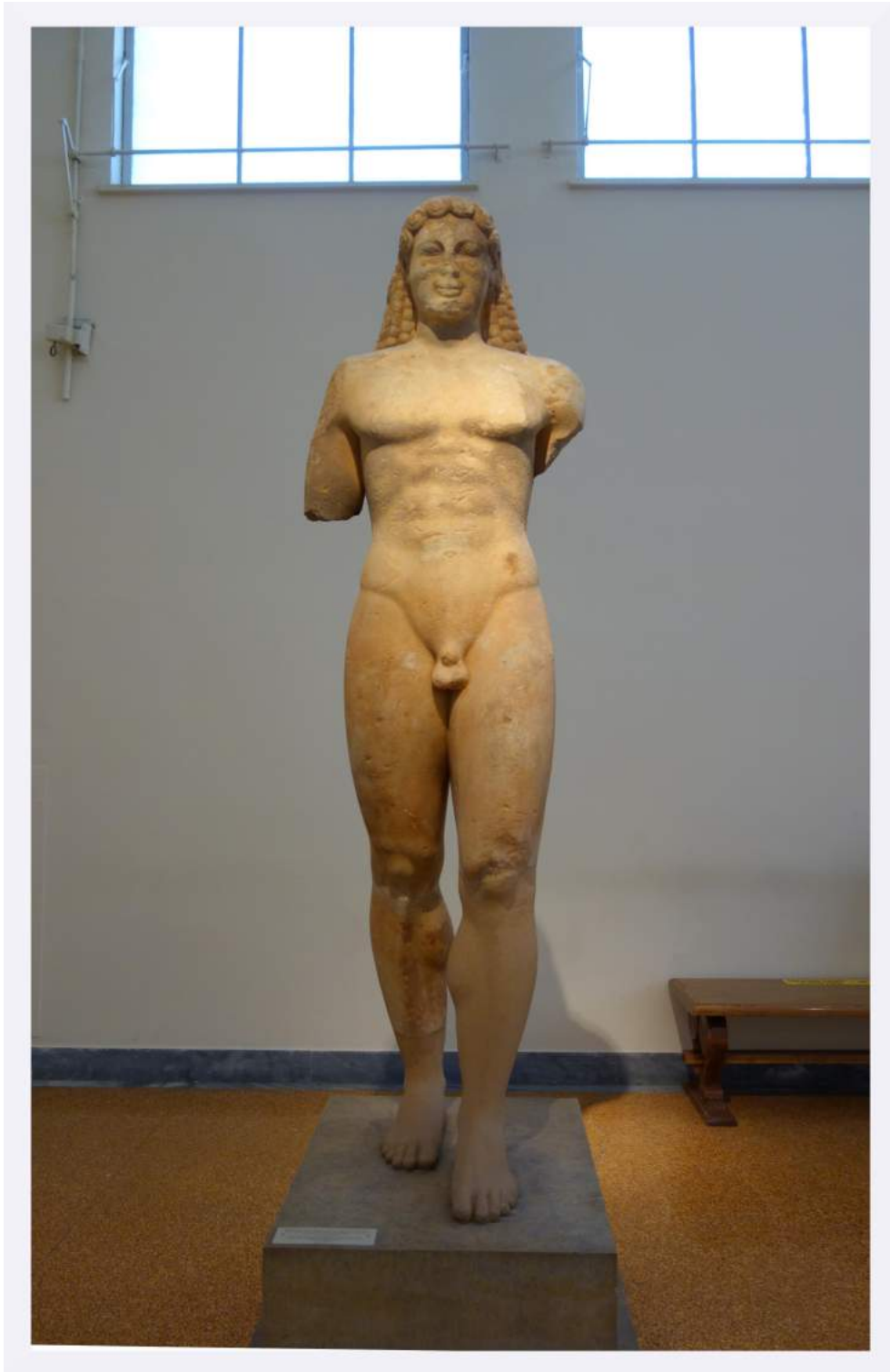
Kore, attribuée à Aristion - Paros (550 - 540 bc)



Kouros - Merenda (540 - 530 bc)



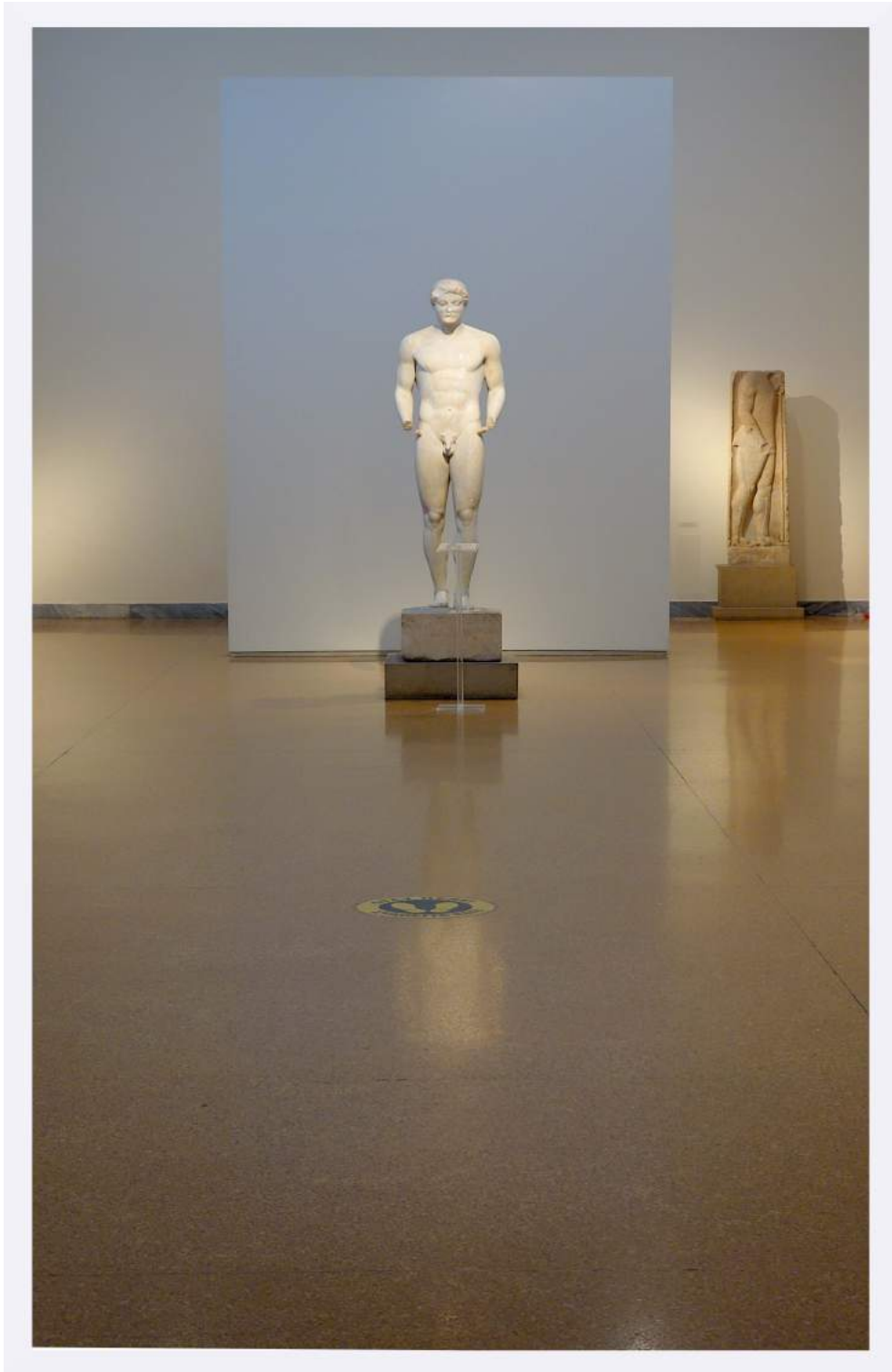
Kouros funéraire à l'effigie de Kroisos - Anavyssos (530 bc)



Kouros - Kea (530 bc). Le rendu du buste gagne en plasticité.

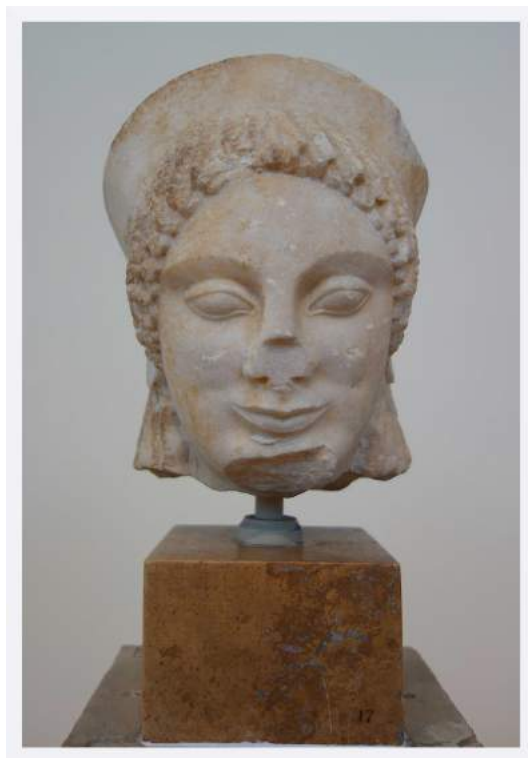


Kouros - Sanctuaire d'Appolon en Béotie (520 bc). Les bras se séparent du corps.

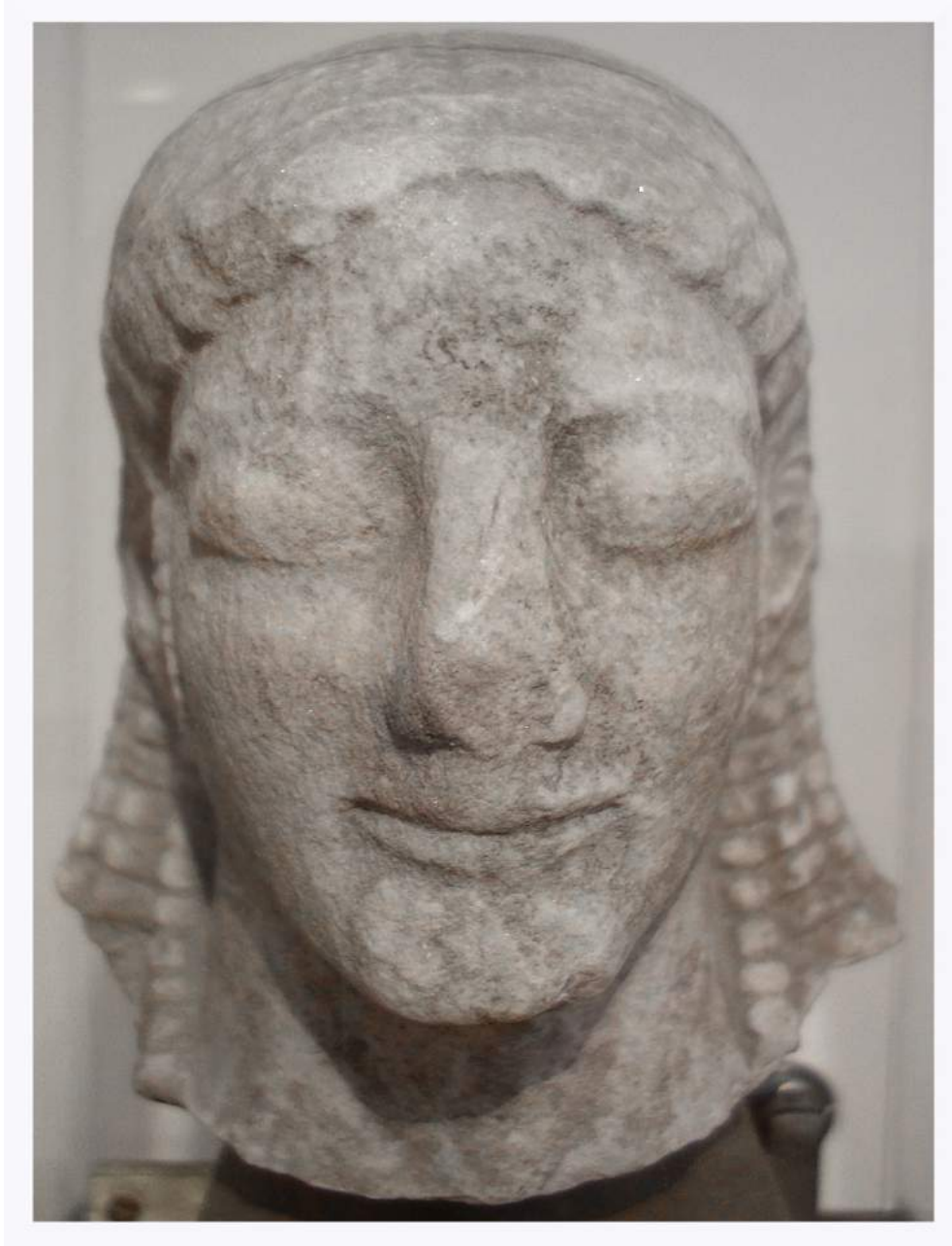


Kouros funéraire à l'effigie d'Aristodikos - Mesogeia (520 - 510 bc).

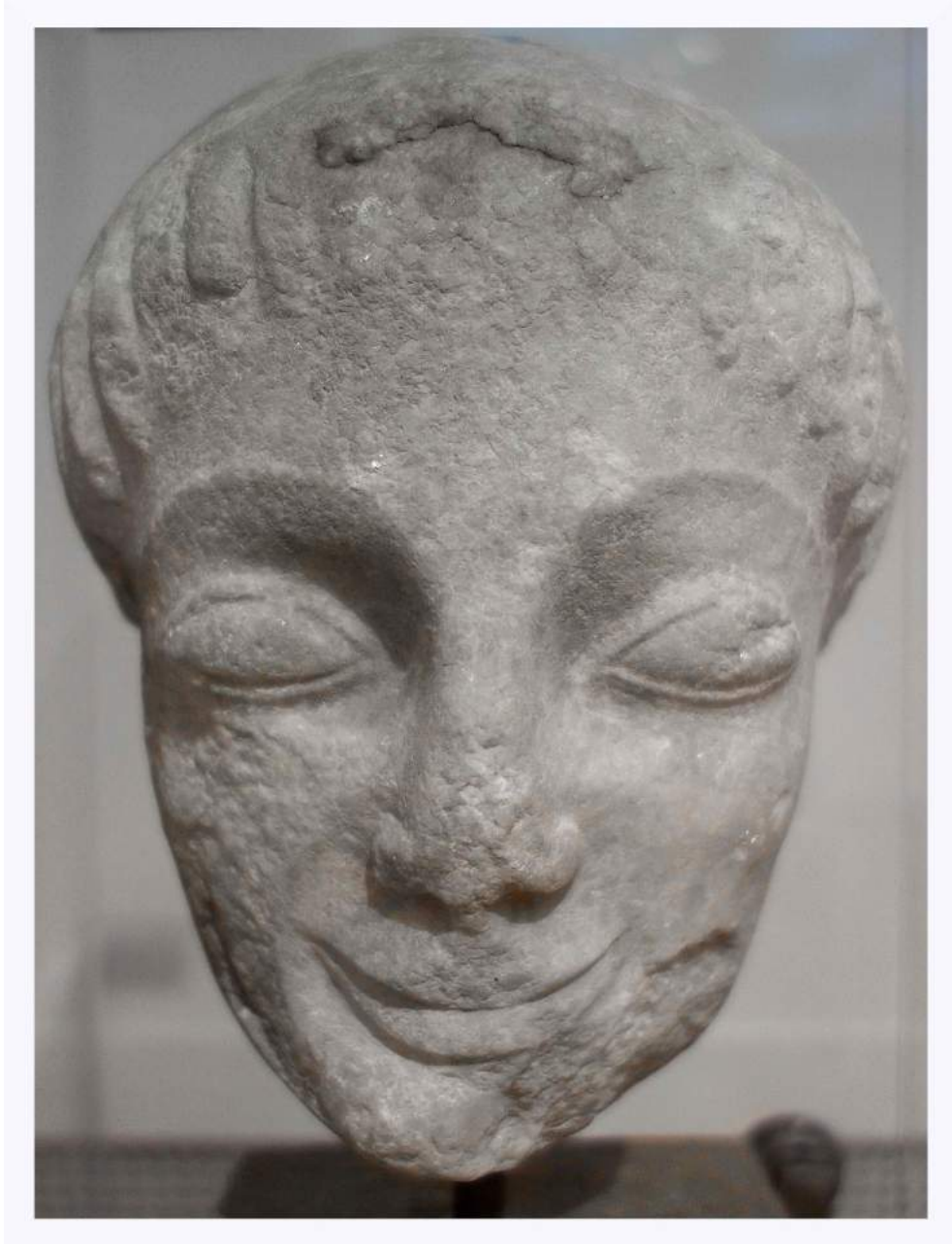




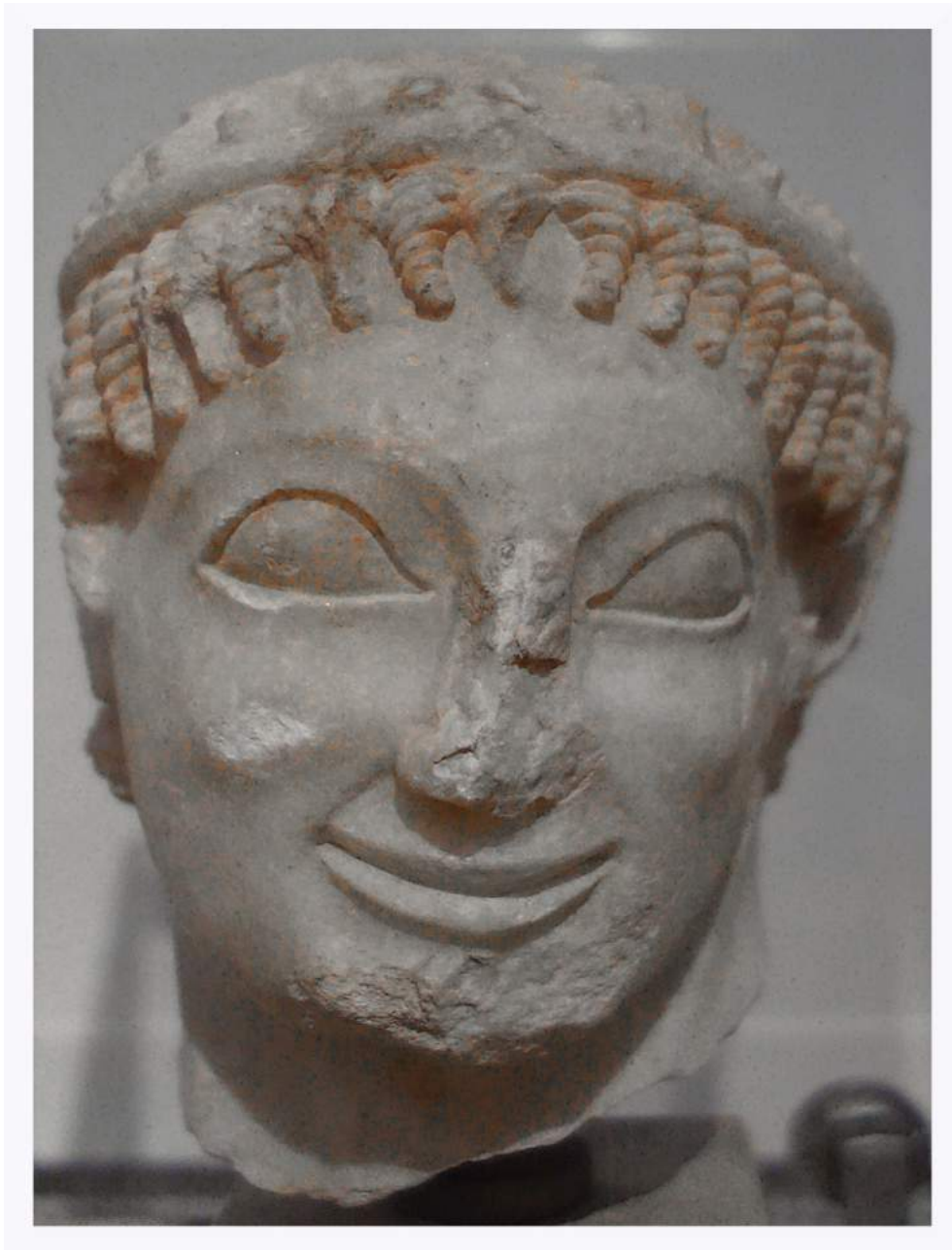
Tête de Kore - Sanctuaire d'Appolon en Béotie (530 - 520 bc).



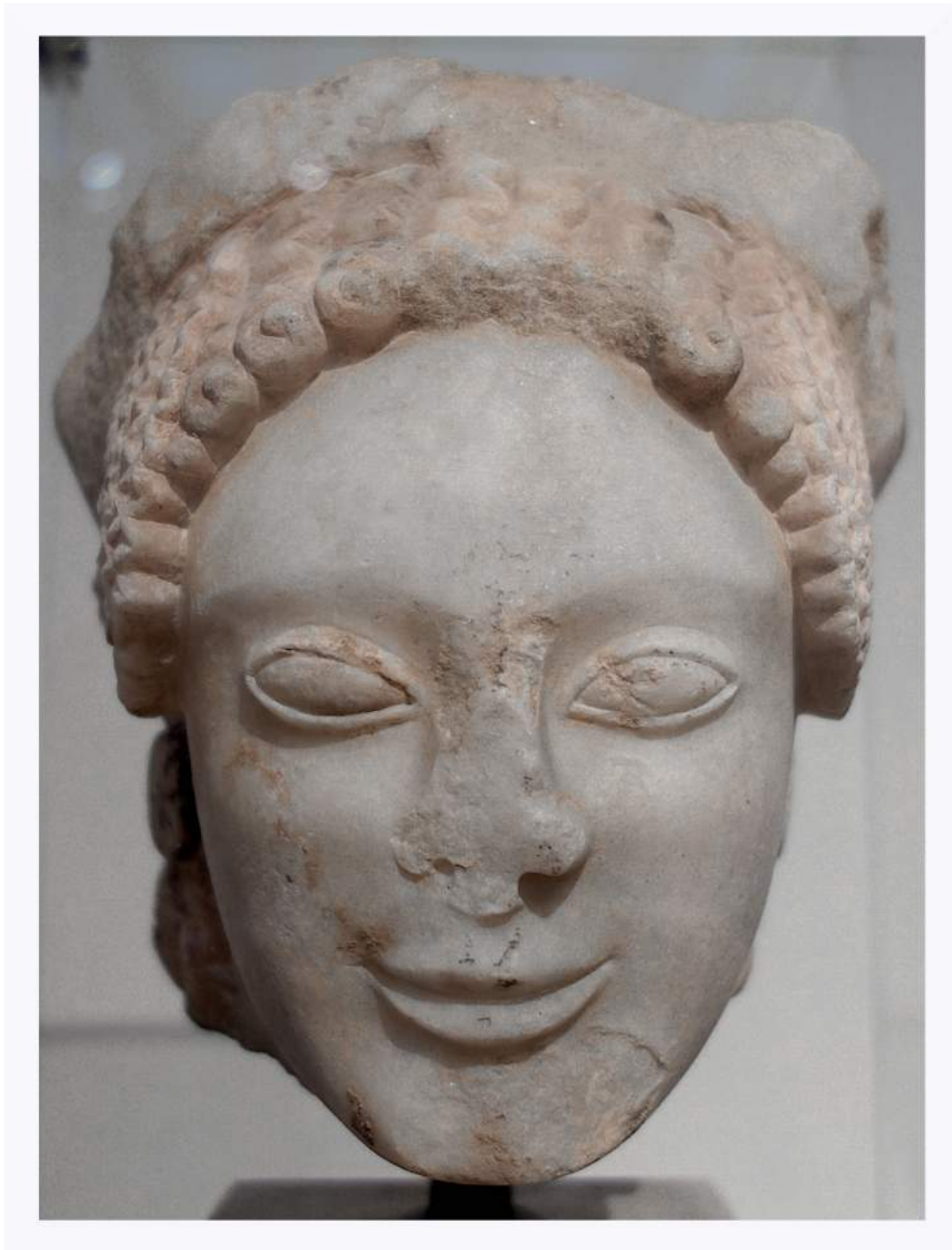
Kouros - Sanctuaire d'Appolon en Béotie (540bc)



Kouros - Sanctuaire d'Appolon en Béotie (550bc)



Jeune homme - cavalier ? - Eleusis (550 bc).



Kore - Eleusis (530 bc).

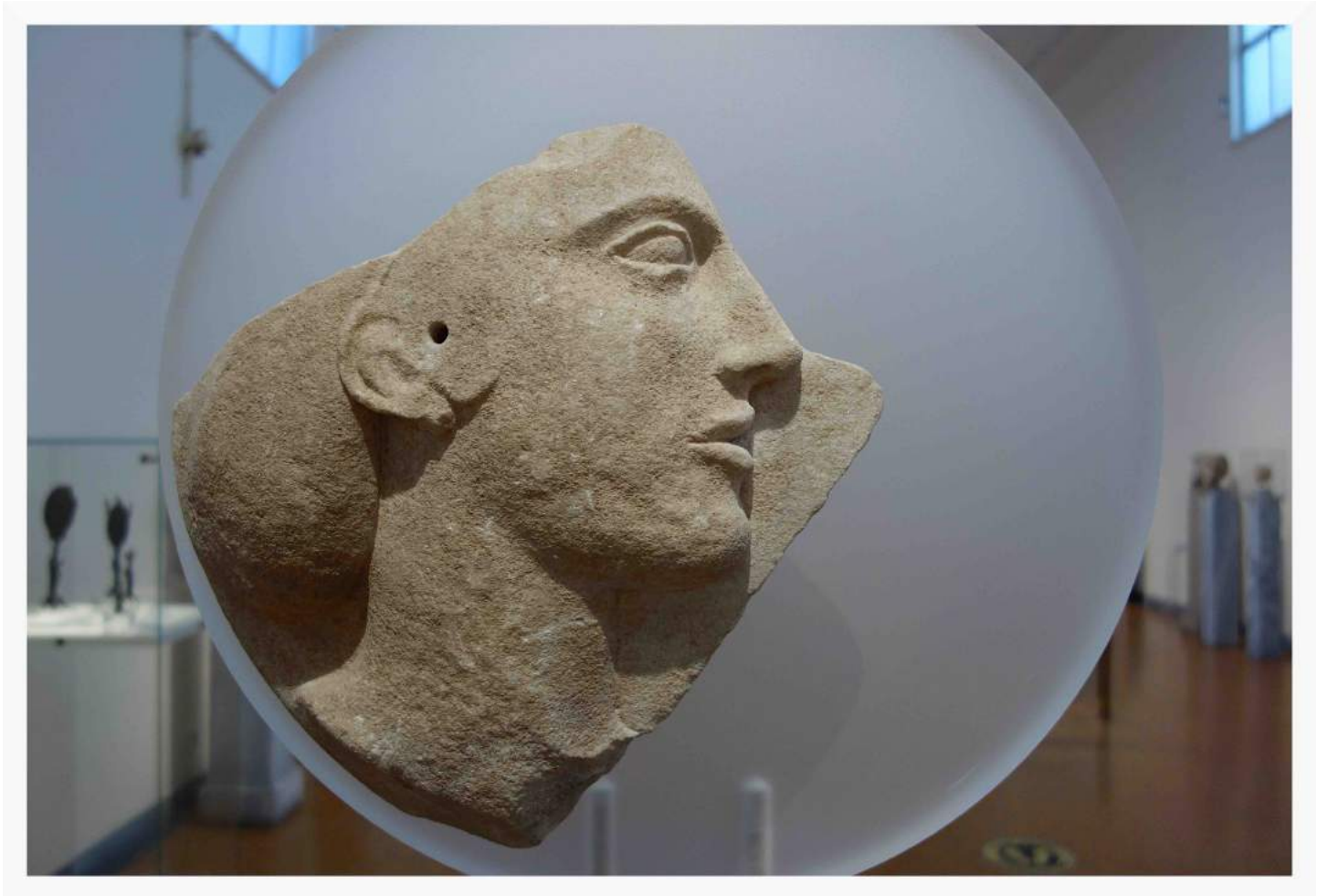


Piedestal d'une statue de Kouros (Gymnastique, combat chat-chien, palestres) - Kerameikos Athènes (510 bc).



Têtes de Kouros - Egeïe (500 bc).

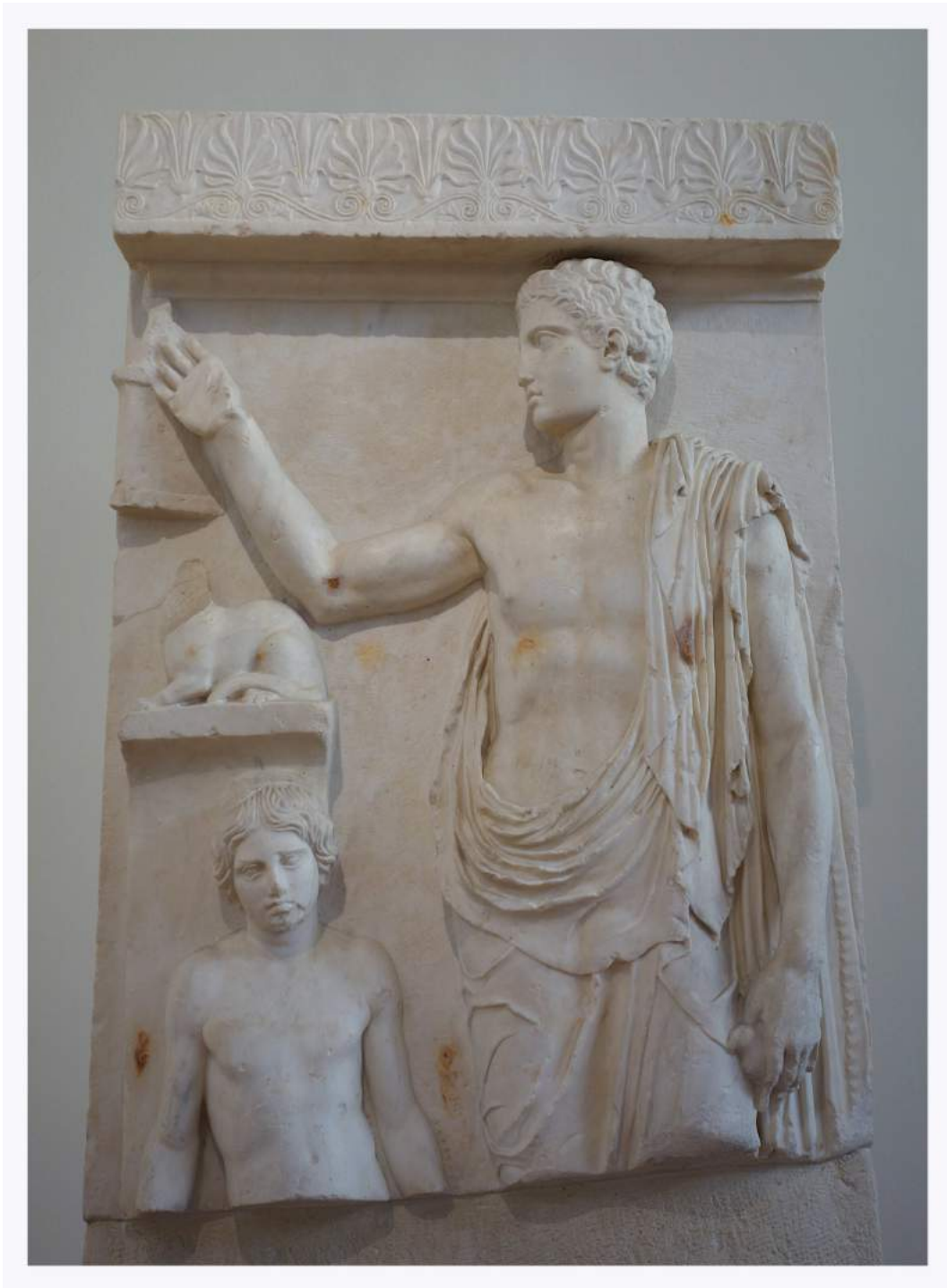
Période classique



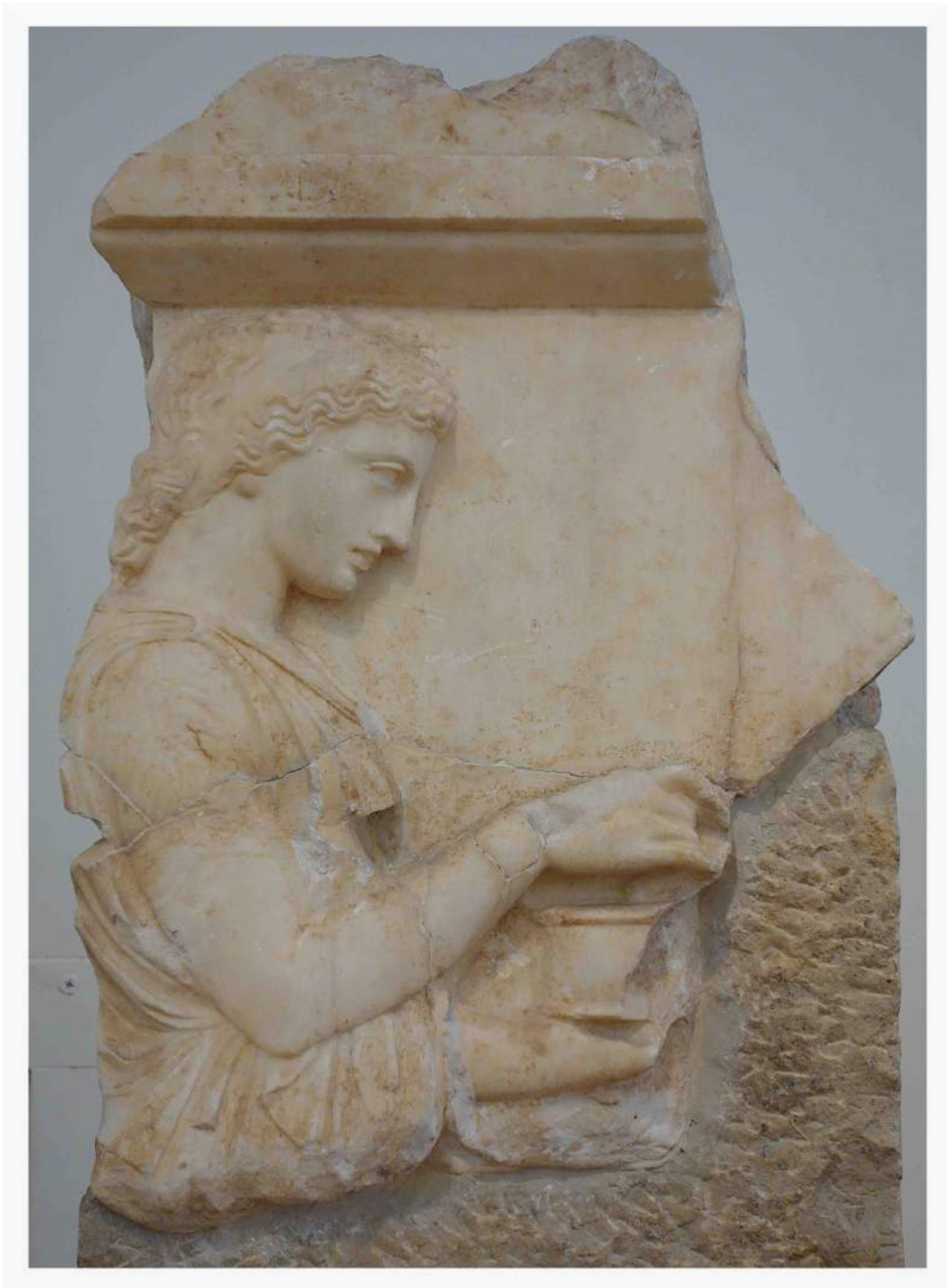
Aphrodite ? - Melos (460 bc).



Fragment d'une stèle funéraire - Amorgos (420 bc).



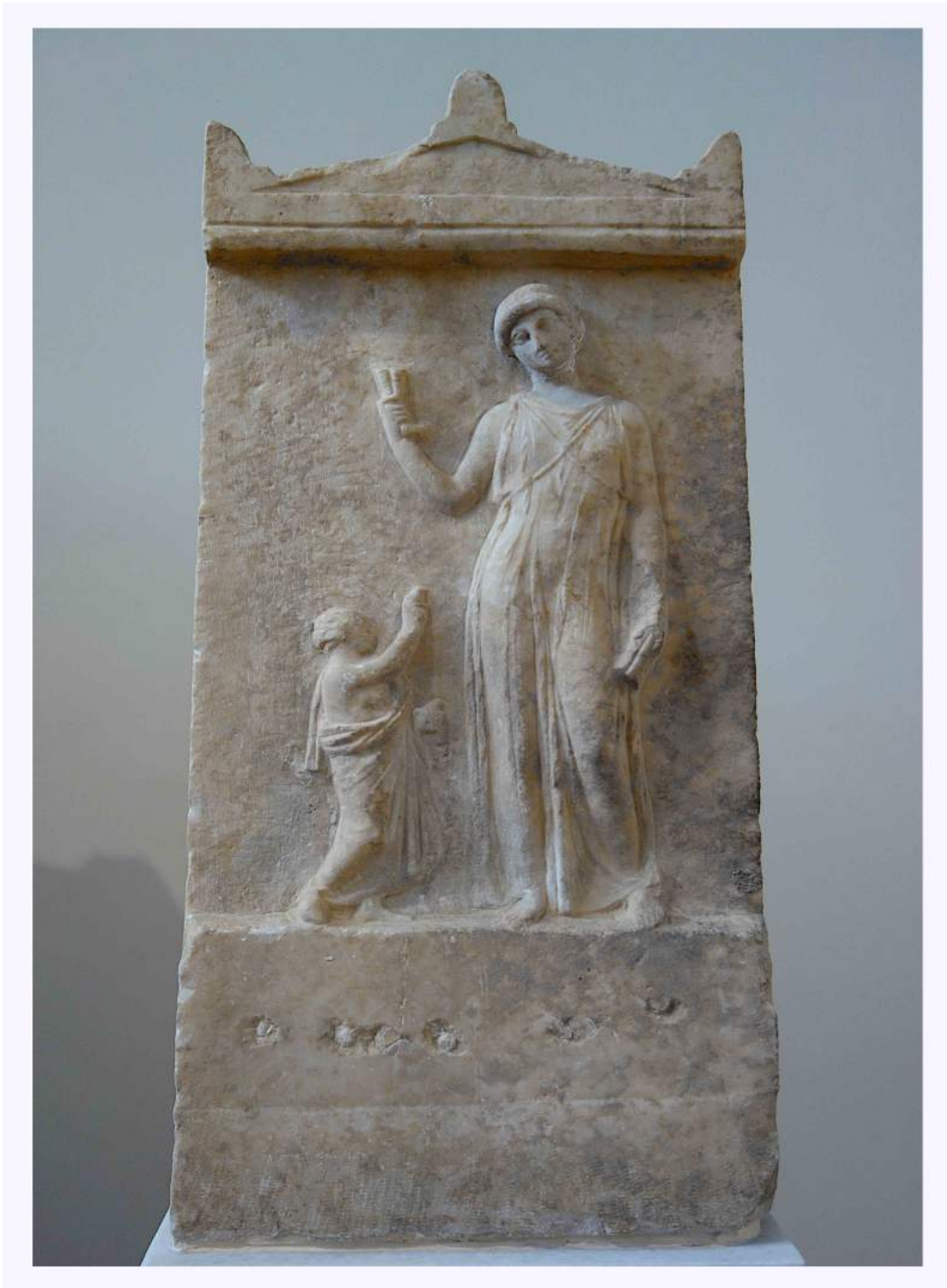
Stèle funéraire - Egine (420 bc).



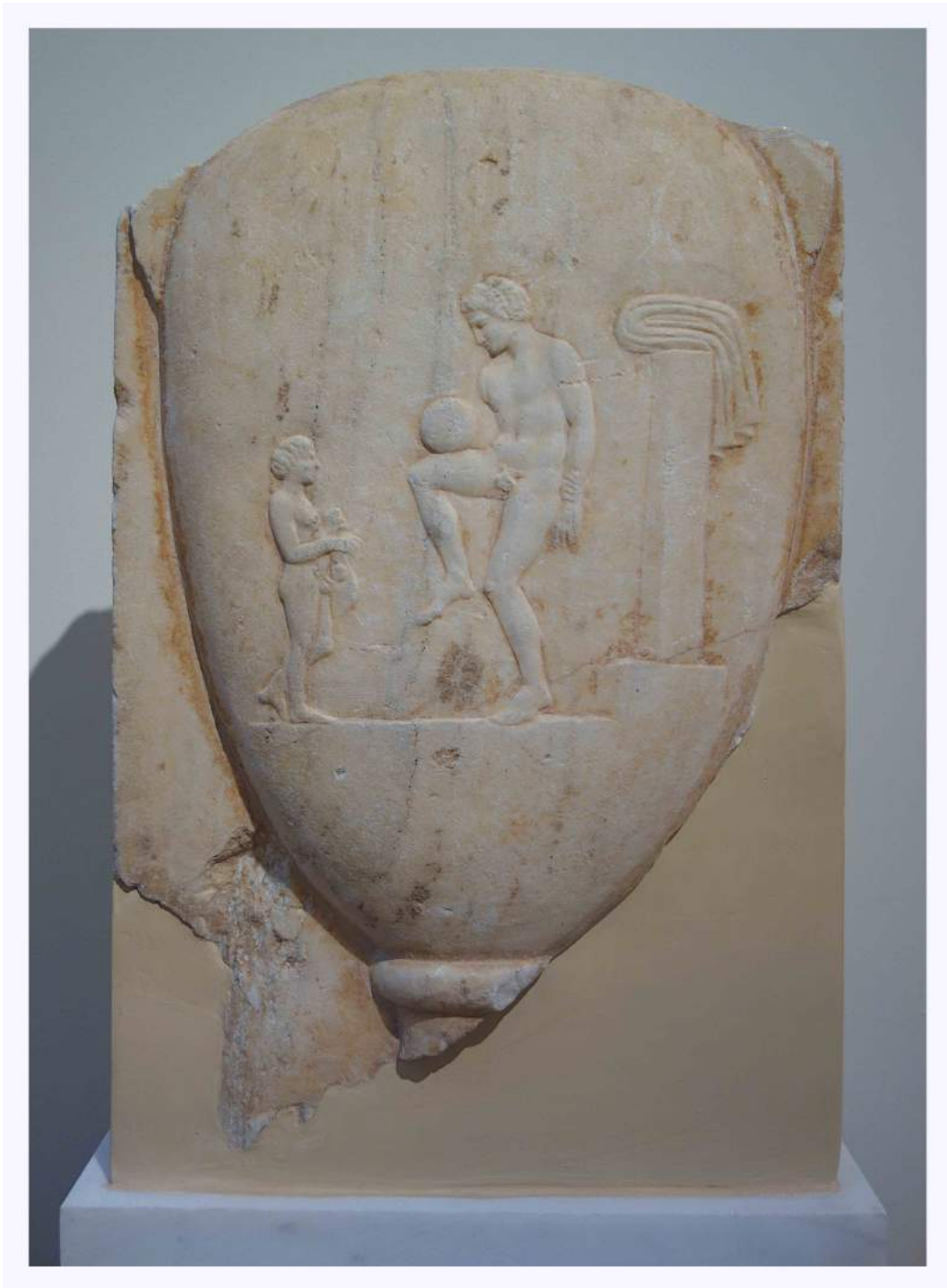
Fragment de stèle funéraire - Athènes (420 bc).



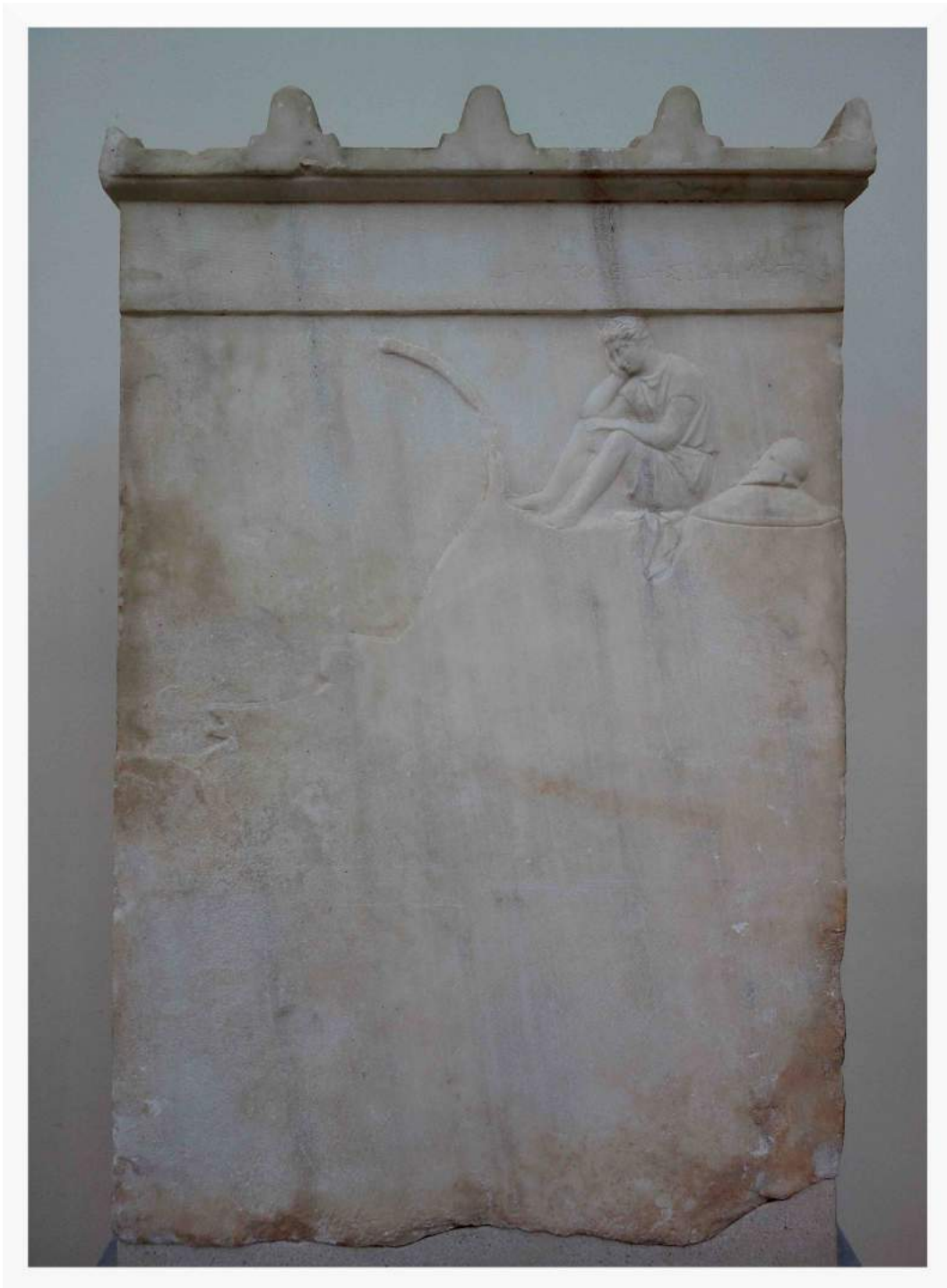
Lekythos funéraire - Athènes (400 bc).



Stèle funéraire - Athènes (350 bc).



Stèle funéraire - Pirée (400 bc).

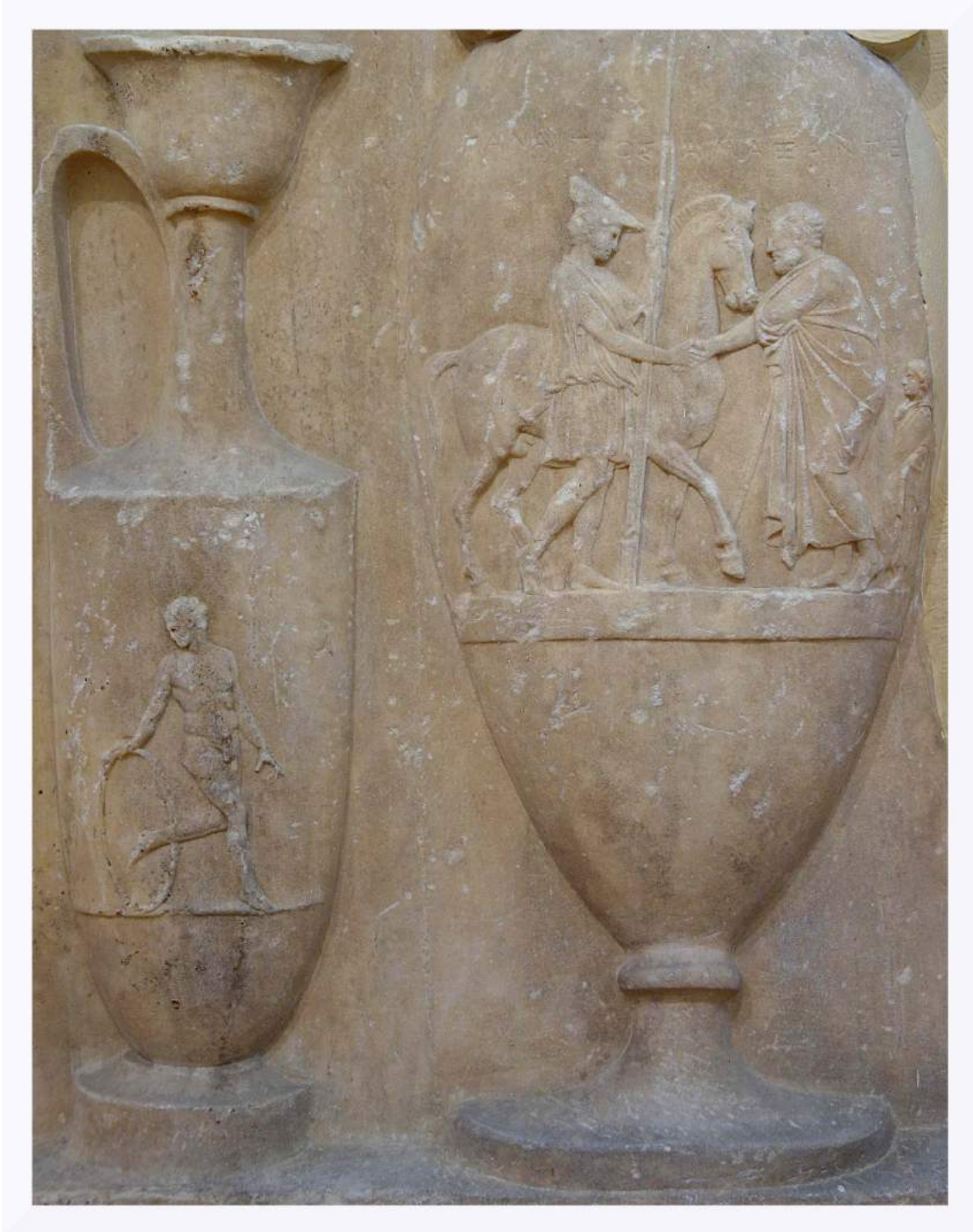


Demokleides, fils de Demetrios - Pirée (310 bc).





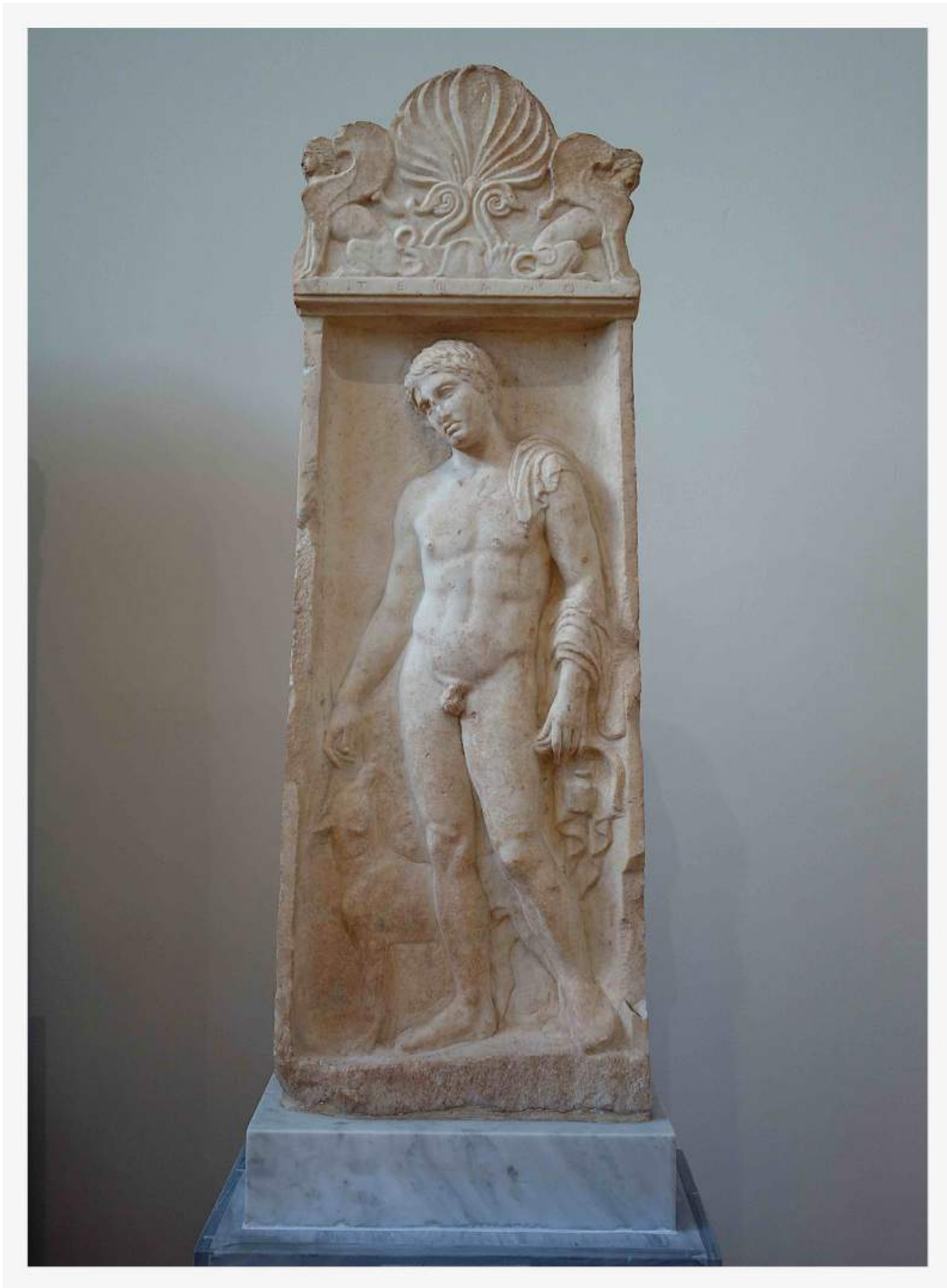
Stèle funéraire (Hegeso, fille de Proxenos), attribuée à Callimaque - Kerameikos (410 bc).



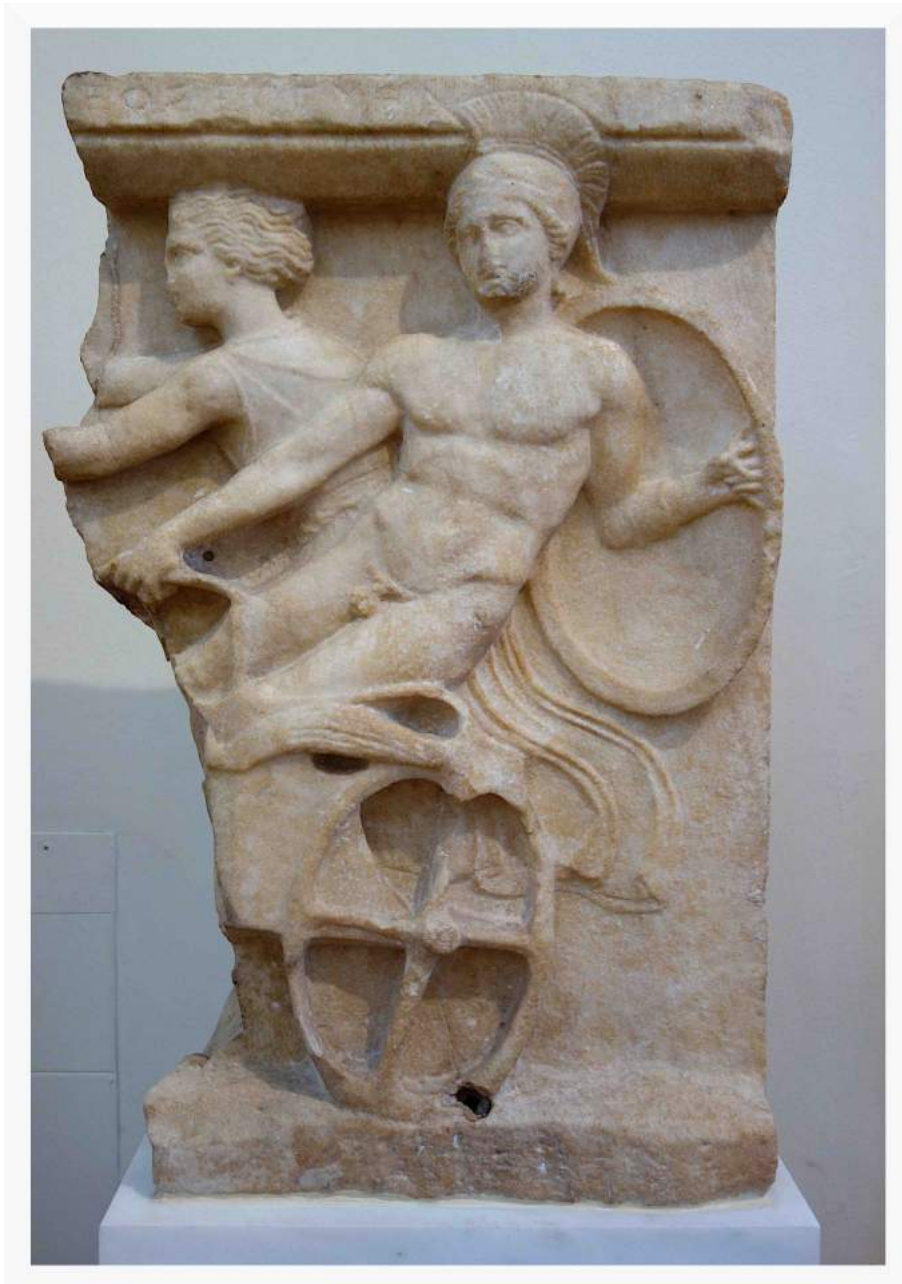
Stèle funéraire - Kerameikos (400 bc).



Stèle funéraire, jeune femme morte en couche - Kerameikos (340 bc).



Stèle funéraire - Tanagra (375 bc).



Relief votif célébrant une victoire aux courses d'Apobates - Oropos (410 bc).



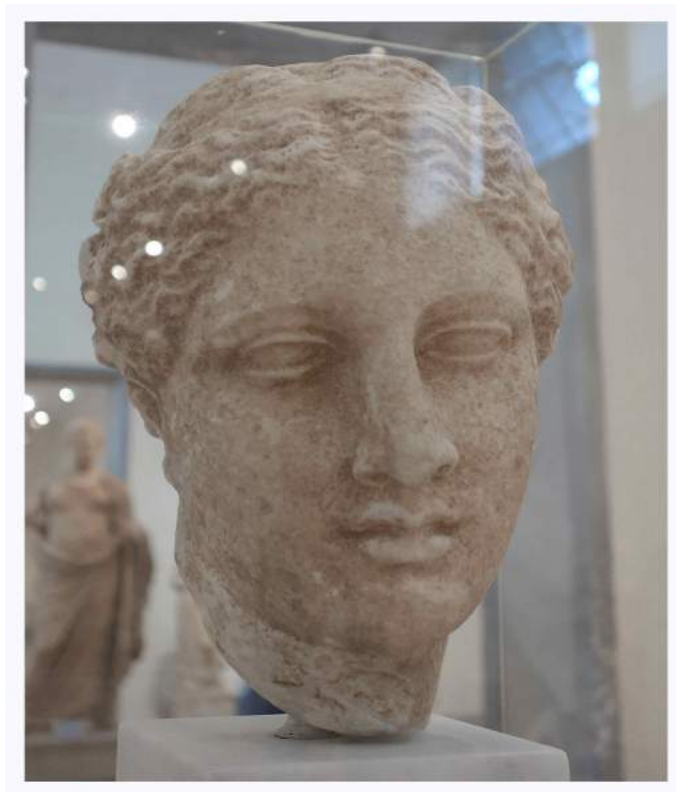
Hermès; la Nympha Basile enlevée par Echelos.



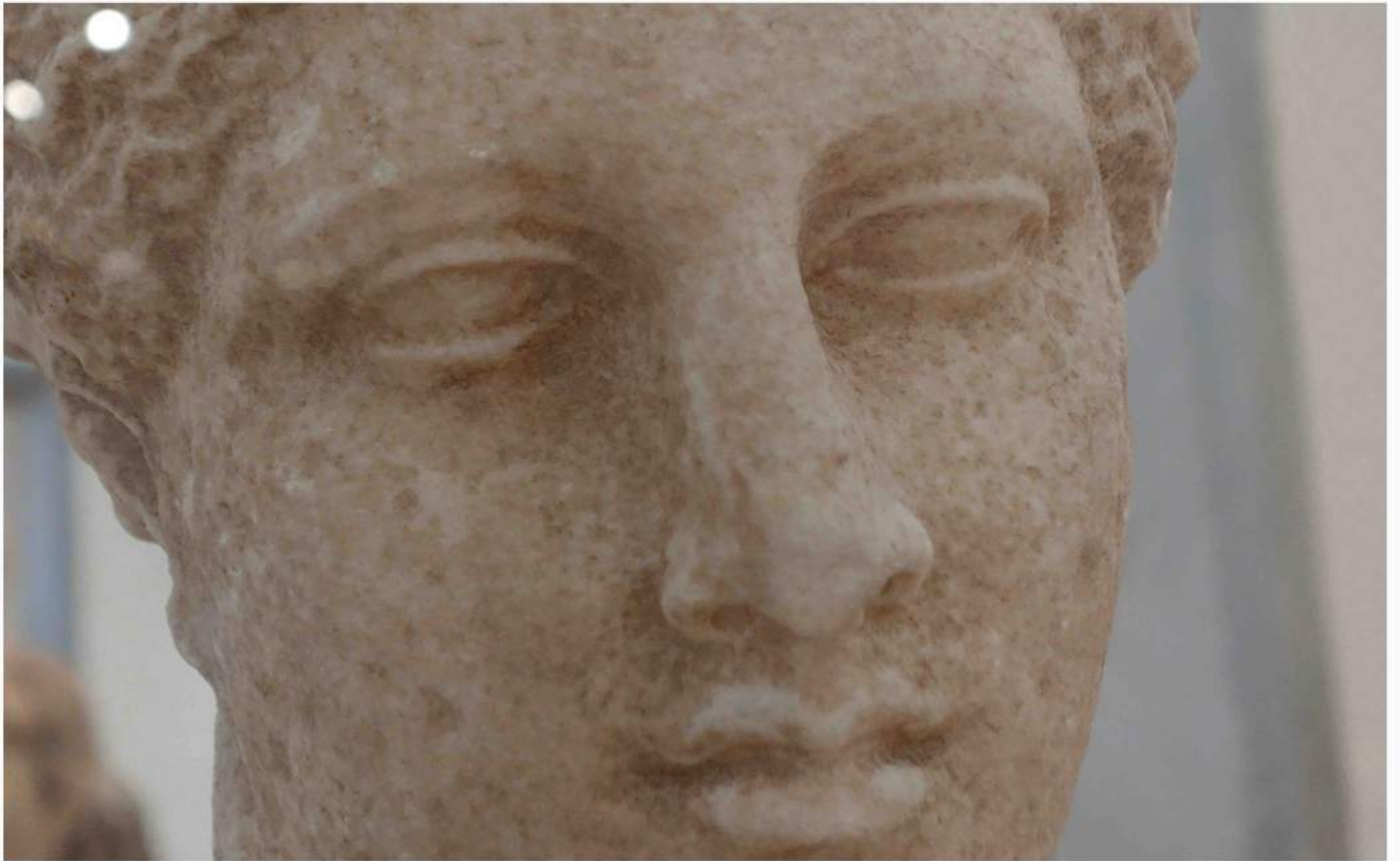
Trois nymphes; au centre, Kephisos, un Dieu non identifié, Artemis.
Amphiglyphon votif, dédié à Kephisos, fils de Démogènes - Attique (410 bc).

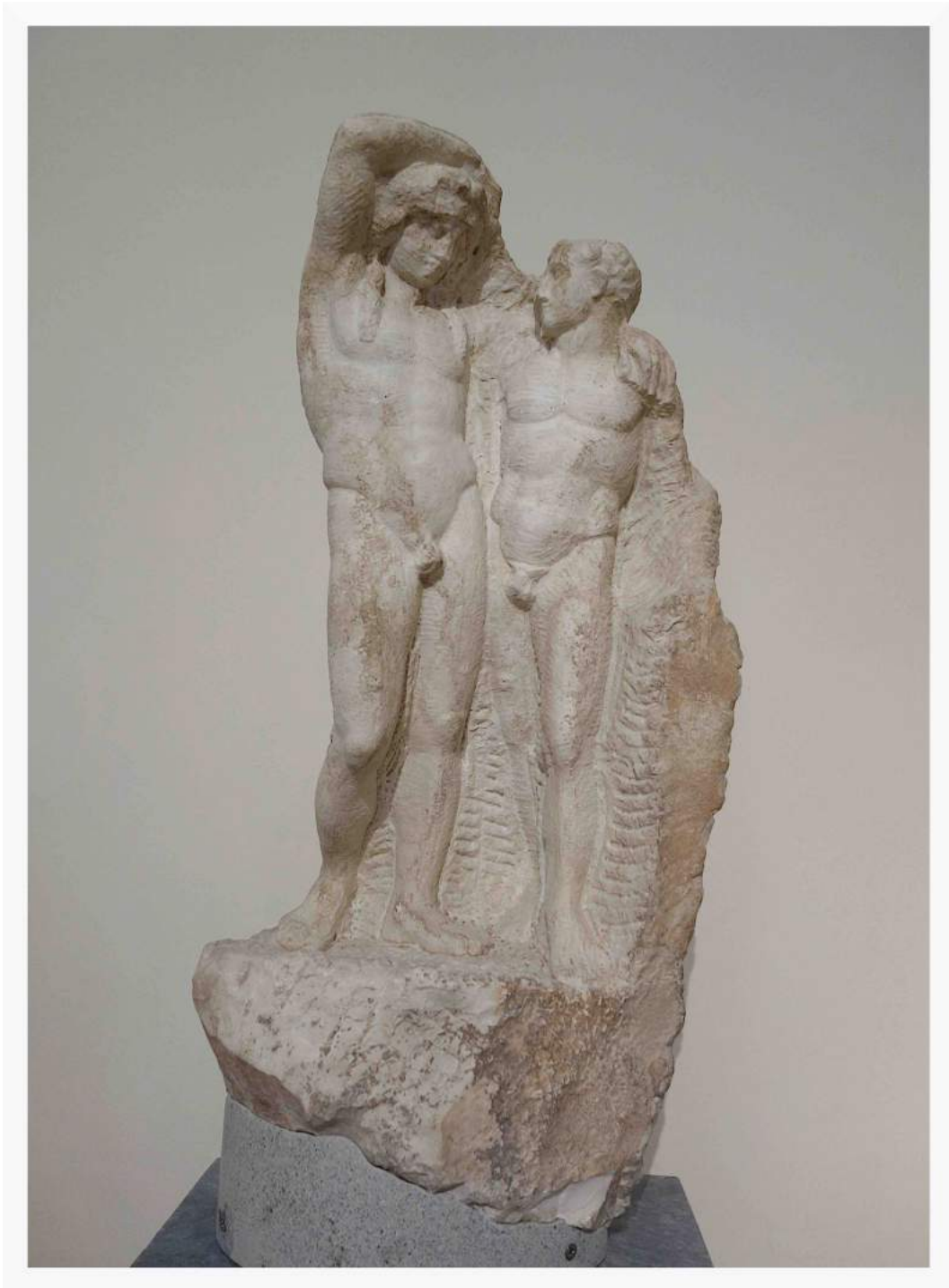


Relief votif dédié à Dyonisios par des acteurs, peut-être suite à une représentation des Bacchantes d'Euripide. Dyonisios est allongé sur un kline, dans ses mains, un rhyton et une phiale. A ses pieds, une femme - Paideia, tournée vers un jeune homme qui tient un masque de théâtre. A gauche, deux acteurs discutent; l'un tient un tympanon, l'autre un masque et un tympanon - Le Pyrée (400 bc).

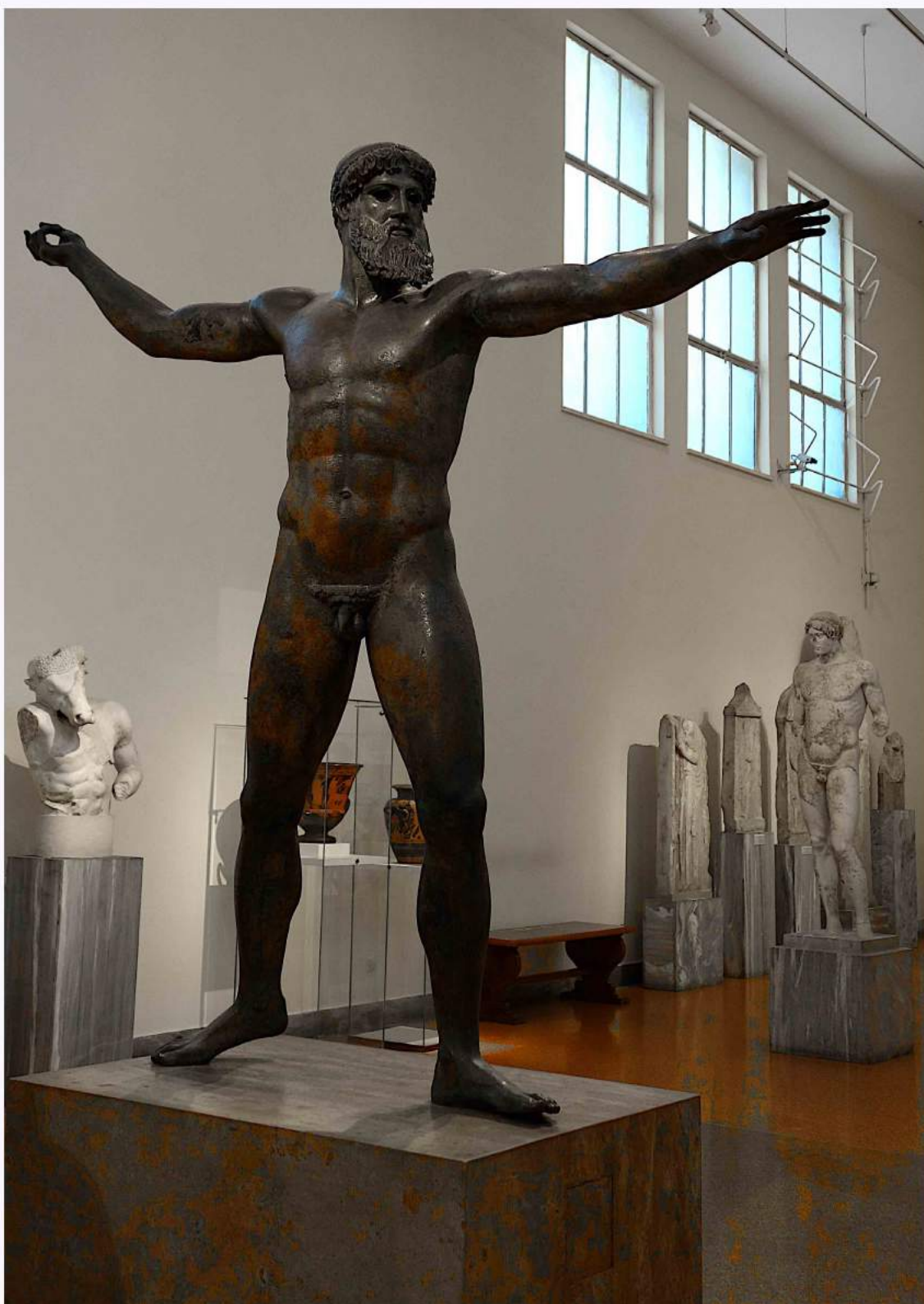


Tête d'Hygie (attribuée à Scopas) - Tégée (310 bc).

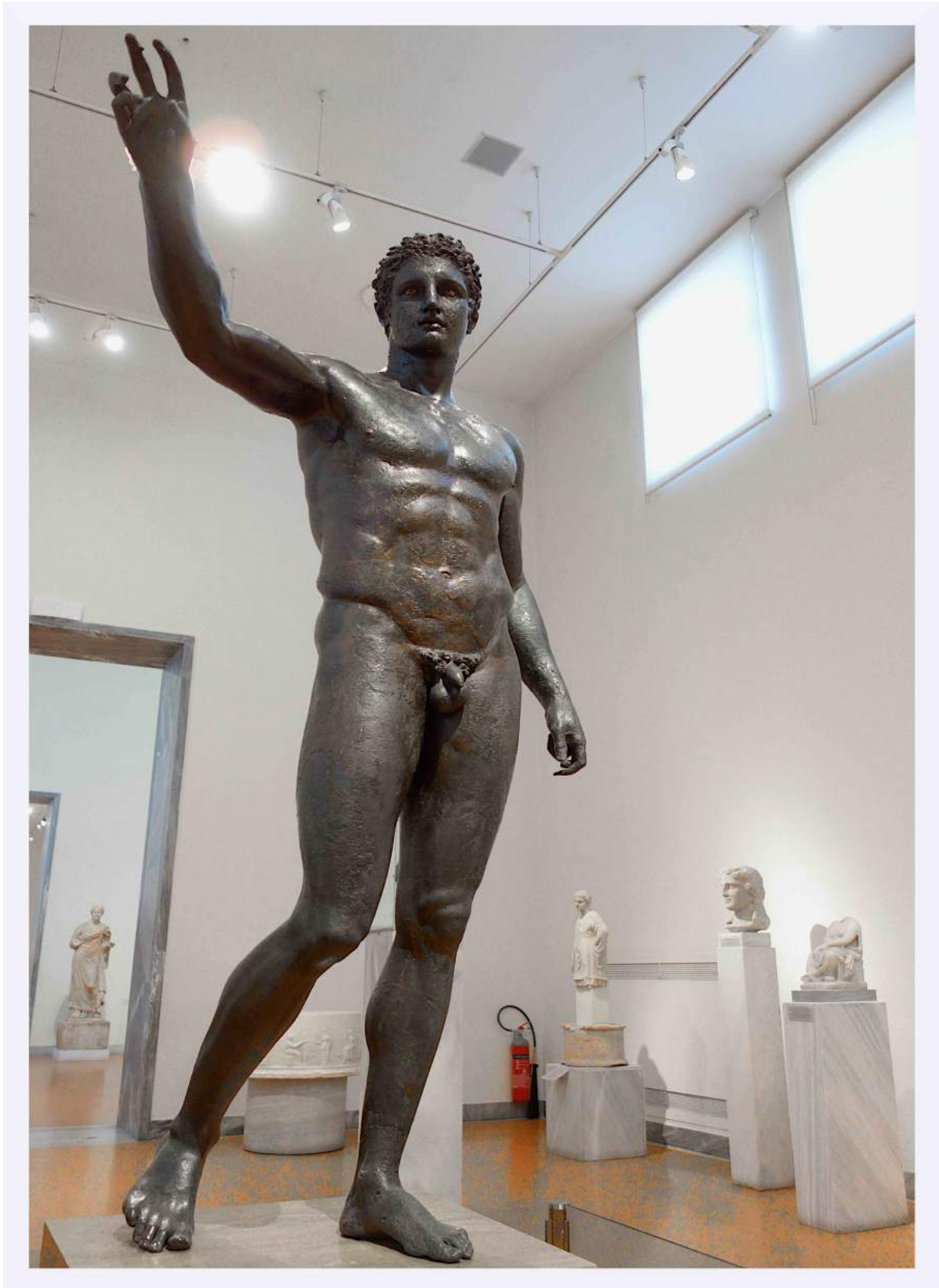




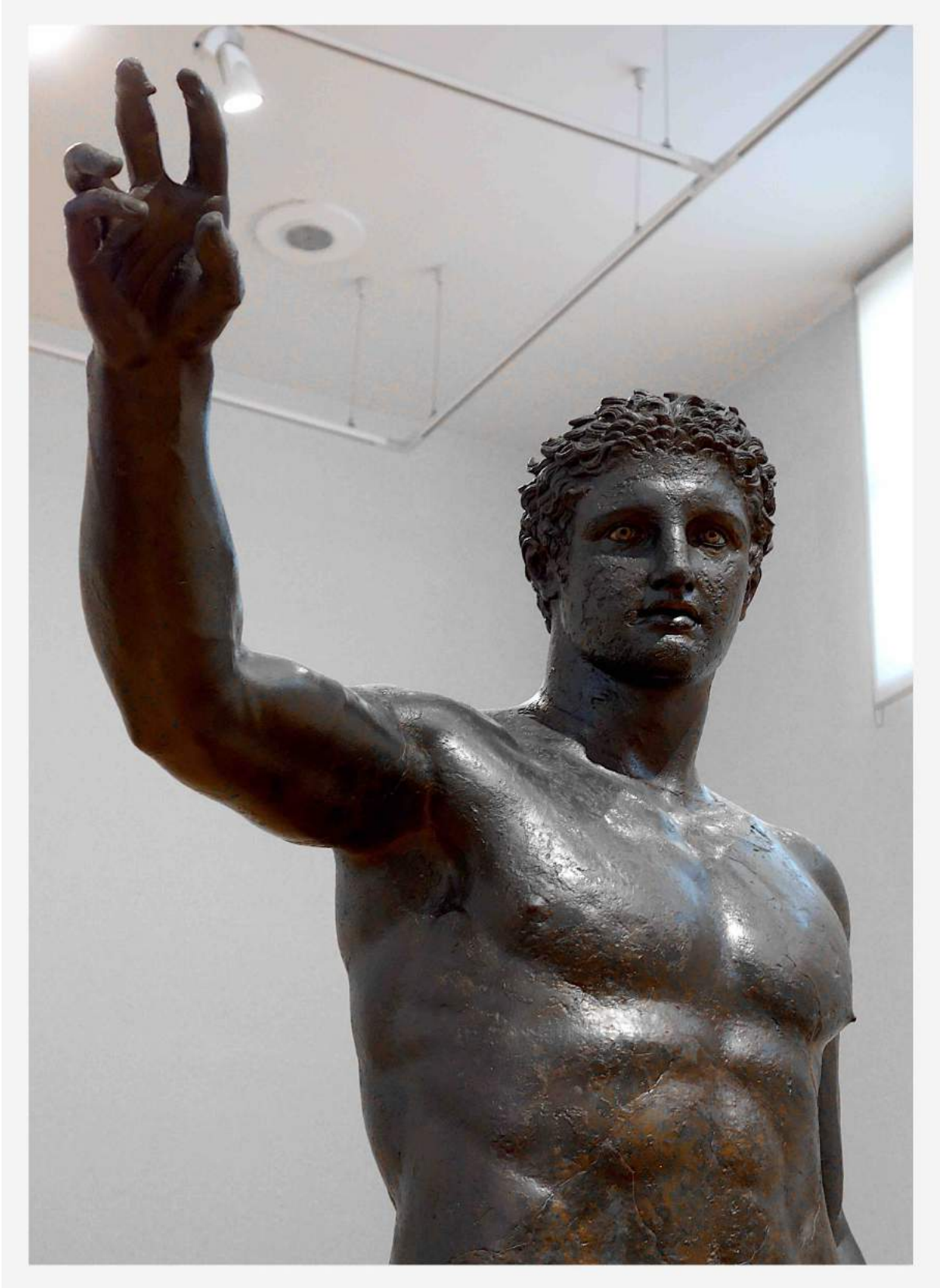
Dyonisios et satyre (inachevé) - Athènes (300 bc).



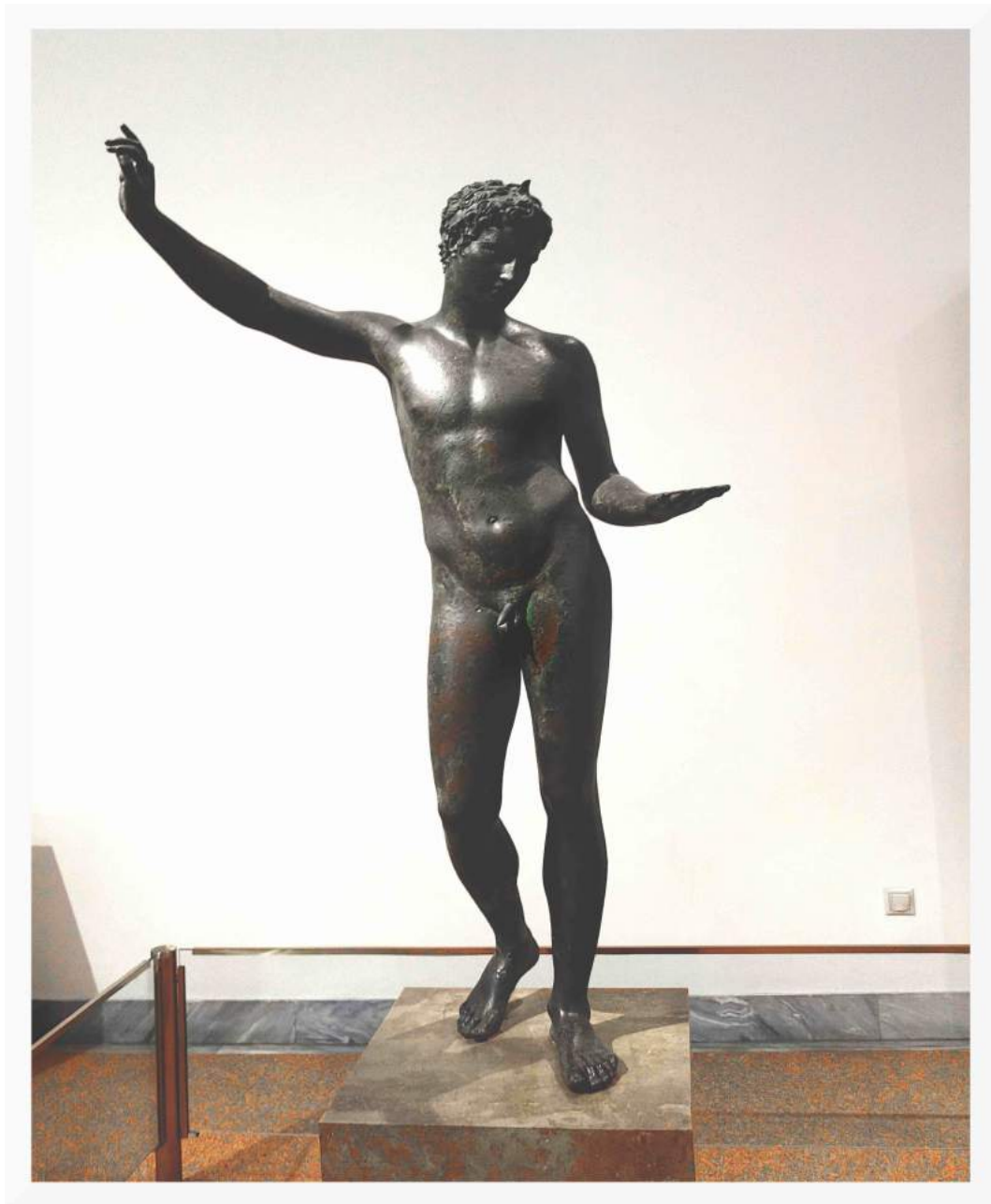
Dieu de l'Artémision (Zeus ou Poséidon) (460 bc)
Trouvé en 1926 au large du Cap Artémision au nord de l'île d'Eubée



Éphèbe d'Anticythère (Pâris ou Hercule) (340 bc)
Trouvé en 1900 dans l'épave d'un navire de charge romain au large de l'île d'Anticythère







Athlète de Marathon (340 bc)
Trouvé dans la mer au large de Marathon (sans trace d'épave dans les parages) en 1925



Oinochoe, daim au paturage - Attique (750 bc).



Oiseau de proie trainant un cadavre (ou figure pré-Prométhéenne?); les encoches figurant les traces morsures sont très profondes. La tension qui habite le corps de l'homme à terre suggère qu'il est vivant, et souffrant; on l'entend hurler.

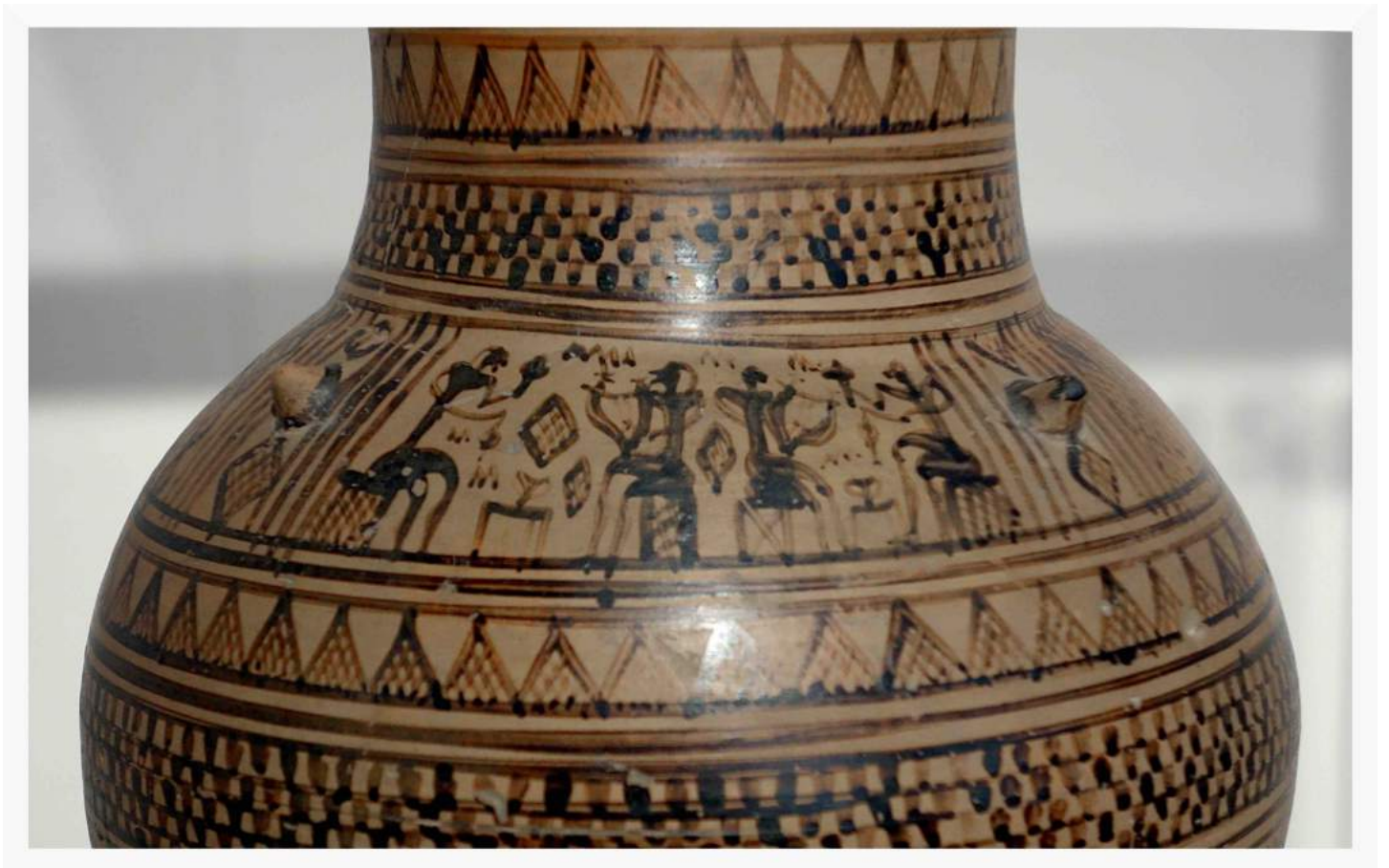
Fragment de Pithos - Tenos (700 bc).



Course de chars, ou comment rendre vitesse, tension et mouvement avec un minimum de moyens
Cratère funéraire - Athènes (750 bc).



Procession mortuaire
Cratère funéraire - Attique (750 bc).



Musiciens
Cratère - Attique (750 bc).



Pixis - Attique (750 bc).



Amphore - Attique (735 bc).



Idole Femme Oiseau - Thèbes (690 bc).



Déesse de la nature entourée de figures de lions, d'oiseaux et de boeufs démembrés (sacrifice?)
Pithos - Béotie (680 bc).



Flacon à parfums (500 bc).