

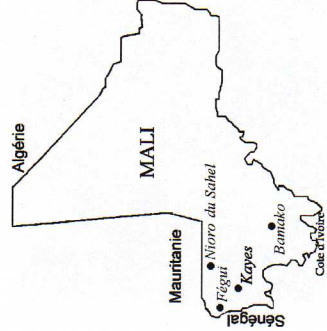
Nioro se trouve à 3800 km de Limours. Située à 15° de latitude nord, à l'orée du Sahara.

Nioro est implantée dans une plaine avec une nappe phréatique importante.

La ville est proche de la Mauritanie.

Chef lieu de la Préfecture (cercle), elle fait partie de la région administrative de Kayes implantée à 255 km au sud-ouest sur le fleuve Sénégal.

Bamako, la capitale, se trouve au sud sur le fleuve Niger, à 480 km de Nioro-du-Sahel



Créé en 1983, le Comité de Jumelage est une association loi 1901, répertoriée sous le numéro 3615 à la sous-préfecture de Palaiseau.

Le Comité a pour objet : promouvoir l'échange et l'entraide entre les peuples.

Le Comité a 120 adhérents qui se répartissent principalement sur Limours, Les Molières, la Communauté de Communes du Pays de Limours (CCPL), et Vauhallan

Présidente : Colette Lerner
Vice président : Denis Maquenhem (Limours)
Vice présidente : A-Marie Pezot (Les Molières)
Trésorier : Jean-Claude Roubinet
Partenaire Vauhallan : Josette Hugon
Consultant pour l'hôpital : Dr Hamel (Givors)
Siège social : Mairie de Limours (91470)

Imprimé 3ème trimestre 2004



Comité de Jumelage Limours - Les Molières Fiqui - Nioro du Sahel

Ville de Nioro-du-Sahel



La ville de Nioro-du-Sahel (Région de Kayes, Mali) compte 25 000 habitants répartis dans 7 quartiers.

L'activité de la ville est tournée vers l'élevage, l'agriculture, l'artisanat et le commerce.

Les cultures principales sont le mil, le sorgho, le maïs, l'arachide. Les femmes pratiquent le maraîchage (tomate, aubergine, oignon, haricot, etc.)

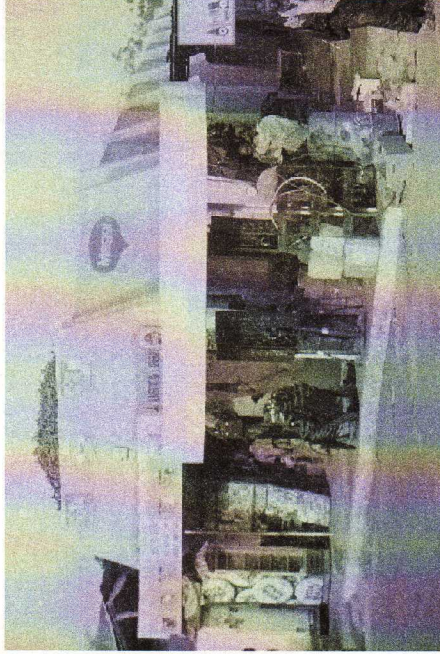
L'élevage est une ressource importante pour la région. Le cheptel est composé de bœufs, moutons, chèvres et de quelques camélidés.

En ville, il y a des commerces et des artisans (forgerons, tailleurs, bijoutiers, cordonniers, teinturiers).

La ville est le siège des administrations : Préfecture (cercle), caserne, poste, commissariat, trésor public.

A visiter, avec autorisation, la mosquée d'El Hadj Omar édifée en 1864 entièrement construite en pierres sèches et banco (argile sèche)

Marché couvert



Salaires moyens : 25 000 à 30 000 FCFA.

(250 à 300 FF, 38 à 45 €) mensuel.

Prix de 1 kg de riz : 250 à 300 FCFA.

Prix de 1 mouton : 1 mois de salaire.

Peuples : Soninké ou Sarakolé (grand voyageur), Bambara, Peuhl, Maure.

Région historique du Kaarta, la ville aurait été fondée au XIII^e siècle.

Climat sahélien : une saison chaude et humide de juillet à septembre, une saison fraîche d'octobre à février et une saison chaude et sèche de mars à juin.

Le Sahel est la transition entre la savane et le désert. Nioro est à la porte de ce dernier.

Précipitations : 300 à 500 mm par an sur 3 mois en quelques averses.

A Limours, les précipitations sont de 700 à 900 mm réparties sur toute l'année.

Nioro du Sahel

Région de Kayes Mali

Le Mali est un pays qui possède une identité forte, forgée par une civilisation millénaire.



Habitat Traditionnel

C'est une mosaïque de peuples et de cultures. Nioro est un carrefour de civilisations. Le Mali est un des pays les plus pauvres du monde, il est resté à l'écart des grands courants commerciaux. Les habitants, dont les ressources sont aléatoires, vont et viennent. Ce mouvement de population est incessant et ancien. Les Sarakolés ont toujours voyagés. On les retrouve partout dans le monde : en France, en Allemagne, au Canada aux USA, en Thaïlande, etc. L'émigration est nécessaire pour subvenir aux besoins de la famille.

Depuis 20 ans, le Comité de Jumelage participe au développement de la ville de Nioro-du-Sahel.

L'électrification de la ville a été réalisée grâce aux bénévoles de EDF réunis dans l'association Coopération Mali 2003 (ex CODEV Mali 2001)

Le financement obtenu auprès du Ministère des Affaires Étrangères par l'intermédiaire de Coopération Mali 2003 est de 245 290 euros sur un projet total de 762 000 euros

L'installation comprend
 10 200 mètres de câble 15 000 volts
 7 postes de transformation 15 kV /220 V
 2 groupes électrogènes de 300 kVA.
 Plus de 800 familles ainsi que 50 artisans sont raccordés au réseau 220 V de 14 km à travers la ville.

Des branchements sociaux ont été réalisés (Hôpital, lycée, écoles, collège)

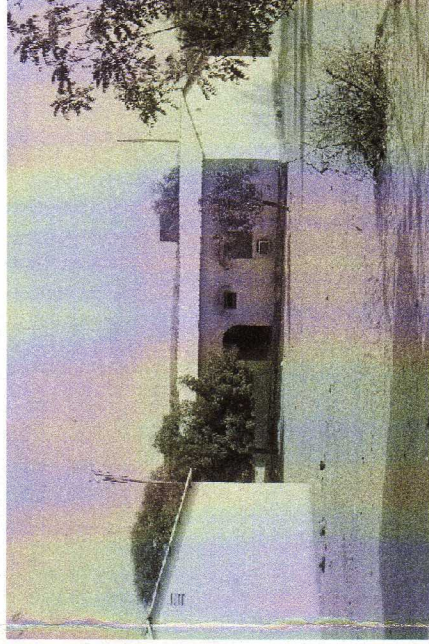
Ligne électrique à Nioro
 La station de pompage d'eau potable est sécurisée dans son alimentation électrique.

Depuis que la ville est alimentée en énergie 24h/24h les fonctionnaires font venir leur famille restée à Bamako.

L'électrification a entraîné la création de 3 emplois pour la gestion du réseau électrique.

On constate une amélioration des conditions de vie de la population avec l'éclairage, les réfrigérateurs, les congélateurs, les téléviseurs.

Bloc opératoire de l'hôpital



A Nioro-du-Sahel, le Comité de Jumelage a financé :

- Des puits et adductions d'eau,
- La construction de classes au collège,
- Une partie de l'électrification,
- La formation de médecins et de dentistes,
- La formation à l'anesthésie et évaluation des besoins de l'hôpital,
- Des livres pour les bibliothèques,
- L'aide aux femmes et aux enfants

Nos contacts privilégiés à Nioro-du-Sahel :

- M. le Maire,
 - M. le Préfet,
 - M. le Proviseur du lycée
 - M. Les Directeurs des collèges,
- Ainsi que les Chefs religieux musulmans et catholiques.